

月圓  
月圓  
和  
結  
緣



111年度

花蓮縣優先採購身心障礙福利機構團體  
及庇護工場產品推廣活動

產品型錄



## M E N U

食

花蓮畢士大教養院 ..... ● P.2

花蓮縣黎明身心障礙者庇護工場 ..... ● P.16

文

創

花蓮縣自閉症協會 ..... ● P.8

財團法人天主教會花蓮教區附設  
私立安德啟智中心 ..... ● P.12



# Bethesda

## 花蓮畢士大教養院

畢士大烘焙坊是一群喜愛手作糕點的身障服務對象，和老師們一起手工製作、美味、健康的烘焙產品。我們堅持用最新鮮、天然養生取向來製作，從開始的揉麵糰、作餡料、烘烤、包裝等，服務對象用心完成每個步驟，手作烘烤出最美味的糕點。

服務對象每個都不一樣，然而在烘焙坊中找到對自我的自信心與自我肯定，看到作品從無到有，從搓揉、塑形到包裝，每個產品都是服務對象用愛和生命來完成。烘焙技能從陌生到熟悉，團隊默契越來越濃厚，是我們樂見，也致力培養他們烘焙專業與熱情。

您的選購是對我們最大的鼓勵！

Info

03-8223908

花蓮市民權八街 1 號

<https://www.bethesda.org.tw/about.php>



## 中秋禮盒

### 綜合禮盒

8 入 (顆 / 約 50g)  
十勝紅豆 \*4  
蛋黃酥 \*2  
芋香酥 \*2

保存期限：7 天  
售價：450 元







**雪 Q 餅**

10 入 / 顆

保存期限：20 天

售價：120 元



**芋香酥禮盒**  
9 入 (顆 / 約 50g)  
保存期限：7 天

售價  
420 元

**蛋黃酥**  
9 入 (顆 / 約 50g)  
保存期限：7 天

售價  
410 元

**十勝紅豆禮盒**  
9 入 (顆 / 約 50g)  
保存期限：7 天

售價  
420 元



### 鳳梨酥禮盒

8入(顆/約50g)

保存期限：10天

售價：350元



#### 財團法人台灣省花蓮縣基督教 宣教士差會附屬花蓮畢士大教養院

花蓮畢士大教養院為住宿生活照顧機構，秉持著基督博愛的精神，收容身心障礙者施予各種教育，以復健療癒身體、以教養療育心智、以福音療育生命，促進其身心靈的健康，期使日後能有機會融入社會。目前約有 117 名的服務對象，其中包含肢障、唐氏症、多重障礙、腦性麻痺…等，希望透過完善的支持服務，提昇個人學習動機、開發潛能，擴及其家庭及結合社會資源，讓服務對象們得到全方位完善的服務，在生活上達到自立，並舒緩家屬照顧的重擔。

| 訂購資訊

聯絡人：彭智音

電話：03-8223908

傳真：03-8233414

e-mail：bethesda@bethesda.org.tw

#### • 運費計算

以宅配公司箱子尺寸長寬計費  
(無免運，由宅配公司收運費)

#### • 付款方式

v 匯款

請於訂單完成 3 日內完成匯款。

銀行代號：215

戶名：花蓮畢士大教養院

帳號：0501000014690-4

#### • 出貨方式

收到款項後，依約定日期交貨。



# Hualien Country Autism Association

花蓮縣自閉症協會

<https://www.facebook.com/starflyocean/>

Info

03-8311353

花蓮縣花蓮市國盛二街 103-1 號

---

## 花蓮縣自閉症協會

---

於 2007 年由擔憂自閉症孩子於 18 歲特教學校畢業不知何去何從的家長創立，2012 年開辦福星工坊日間作業所，針對 15 歲以上之成年心智障礙者，提供日間作業訓練及多元的休閒活動課程，藉以提升其工作能力、豐富其生活經驗、建立人際互動、強化自我認知與自信，培養自立生活能力的同時也減輕家長的照顧負擔。







產品規格：60\*42cm  
 保存期限：3 年以上  
 售價：300 元

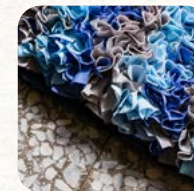
## 編織布墊

布墊作業項目起源自 2016 年，當年的總幹事從事裁縫工作之餘，發現剩餘的布邊相當可惜，突發奇想製作布墊，故與花蓮在地的伍角衣版實業合作，除了環保延續物命外也訓練學員的手眼協調能力延緩退化。



| 訂購資訊  
 聯絡人：吳家瑩  
 電話：03-8311353  
 傳真：03-8330065  
 e-mail：u8330065@gmail.com

\* 編織圖樣以現貨為準，可連繫協會挑選樣式。



- 運費計算  
 本島：郵局 110 元，全家 60 元。
- 付款方式  
 請於訂單完成 7 日內完成匯款。  
 銀行代號：005  
 戶名：社團法人花蓮縣自閉症協會  
 帳號：018-001-807273
- 出貨方式  
 收到款項後，最晚 7 日內開始出貨，  
 12 日內到府。



布墊可以當隔熱墊、椅墊、踏墊、壁畫裝飾、家裡寵物寶貝的床。



# Hlandrew

財團法人天主教會花蓮教區附設  
私立安德啟智中心

安德啟智中心於民國 69 年由法籍神父顧超前在花蓮縣富里鄉創辦，迄今已逾 42 年，服務範圍南至台東海端鄉北至花蓮鳳林，目前以服務十五歲以上之身心障礙者為主。我們秉持著聖經中『對我們最小弟兄所作的就是為我所做的。』為服務宗旨。提供身心障礙者優質的服務。

Info

03-8861210

花蓮縣富里鄉東里村后庄路 6 號

<http://www.hlandrew.bexweb.tw/>



## 關於安德小作所

安德小作所為花蓮南區第一間日間作業設施，提供身心障礙者進行職業陶冶以及自立生活訓練，學習活在社區，住在社區用在社區的自立生活，而販售出的產品收入，扣除成本後都全數回饋於服務對象。

所有產品皆為安德啟智中心與安德小作所服務對象親手製作，車縫、打磨、裁減，最後由工作人員品管完成，每一份作品皆是服務對象獨一無二的作品。





### 環保杯套

布製品

售價：200 元



### 手磨十字架

花旗松木

售價：200 元

### 花旗松木杯墊

花旗松木

售價：200 元



#### | 訂購資訊

聯絡人：練柏均

電話：03-8861210

傳真：03-8861049

e-mail：hualien-anders@umail.hinet.net

#### • 運費計算

60 元

#### • 付款方式

v 匯款

請於訂單完成 3 日內完成匯款。

銀行代號：896

戶名：財團法人天主教會花蓮教區

附設私立安德啟智中心

帳號：89601-01-008752-0

#### • 出貨方式

收到款項後，最晚 3 日內開始出貨，

12 日內到府。



# Shalom

花蓮縣

黎明身心障礙者庇護工場

1968年，加拿大基督教門諾會 (Mennonite) 羅樂道牧師、羅愛蓮師母來到台灣投入宣教傳福音的服事，1973年第一任宣教5年期滿返國，1975年從第二次海外宣教委員會指派夫婦兩人到後山花蓮開拓教會，同時也發現有許多智能不足的兒童被忽視遺棄，於1977年3月17日成立「黎明啟智中心」，1994年啟用大樓，1996年更名為「黎明教養院」。

40多年來黎明團隊積極走入社區，逐漸完整綠自然照顧 (Green Care) 理念的身心障礙者機構、社區、居家與職業重建整合服務系統。

現今台灣自閉 (肯納) 症者快速增加，黎明致力建置肯納專業服務網絡。

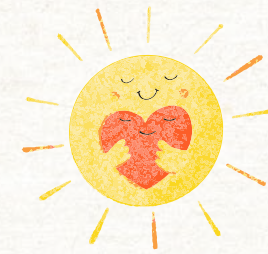
位於花蓮壽豐的黎明喜樂園已於2020年開工，黎明將持續努力，以陪伴支持心智障礙者與其家庭邁向「自立益人」的道路，活出有盼望的豐盛人生。

Info

03-846-0527

花蓮縣花蓮市富安路38號

<https://www.shop2000.com.tw/newdawnsheltered/home>



花蓮黎明庇護工場

財團法人台灣基督教門諾會附設  
花蓮縣黎明身心障礙者庇護工場

正式成立於98年4月，十多餘年致力於增加更多身心障礙者的就業機會，透過輔導與訓練提升庇護員工專業技能、培養服務概念及正確的工作態度，讓他們能擁有自立的能力，在不同領域找到就業的機會。

服務內容：身心障礙者就業輔導、烘焙產品零售、喜餅 / 彌月客製化禮盒、各式西點餐盒、季節農產品加工。



# 中秋禮盒

## 典藏禮盒

牛奶堅果手工餅乾 5 入、鳳梨酥 3 入、  
蛋黃酥 3 入、燈塔希望濾掛咖啡 3 入、  
黎明夢想濾掛咖啡 3 入

保存期限：手工餅乾、鳳梨酥、蛋黃酥  
為 1 個月，濾掛咖啡為 8 個月

售價：760 元

## 鳳漾禮盒

鳳梨酥 2 入、手工餅乾(小片)18 入  
\*2(伯爵茶 / 牛奶堅果)

保存期限：鳳梨酥、手工餅乾為 1 個月

售價：310 元





## 脆月時刻

紅藜牛軋餅 2 入、抹茶牛軋餅 2 入、手工餅乾各 10 入 ( 義式香料、牛奶堅果 )、鏢雷餅 4 入

保存期限：

牛軋餅、手工餅乾為 1 個月

鏢雷餅為 6 個月

售價：500 元



手工餅乾 / 110-130 元

杏仁瓦片 / 100 元

藜麥棒 / 120 元

牛軋餅 / 110 元

訂購資訊

聯絡人：林欣慧

電話：03-846-0527

傳真：03-856-2775

e-mail：store@newdawn.org.tw

· 運費計算

同一地址常溫運費 150 元。

中秋禮盒單筆消費滿 5,000 元，即享同一地址免運費。

· 付款方式

✓ 匯款

✓ 貨到付款 ( 需加收手續費 30-50 元 )

✓ 線上訂購刷卡

請於訂單完成 3 日內完成匯款。

銀行代號：005

戶名：財團法人台灣基督教門諾會附設  
花蓮縣黎明身心障礙者庇護工場

帳號：040-001-0001452-1

· 出貨方式

收到款項後，最晚 7 日內開始出貨，  
12 日內到府。








主辦單位 | 花蓮縣政府

承辦單位 | 田品商店

 花蓮縣公益彩券盈餘分配基金