

110年

高雄市身心障礙團體秋節禮品推廣活動

和你 宅一起~ 優品迎秋同樂會



 礙優網

電子型錄

主辦單位：高雄市政府社會局

協辦單位：國際獅子會300-E2區



110年高雄市身心障礙團體秋節禮品推廣活動



訂購單

◎優採產品係指由身心障礙者參與製作，並已登錄「優先採購網路資訊平台」之產品，政府及學校採購此類產品，可列計110年度優採身障產品成果。

編號	單位名稱	訂購方式	產品名稱	產品內容	優採	售價	數量
1	社團法人高雄市佛光腎臟關懷協會	聯絡人：楊碧娥 電話：07-5530270 傳真：07-5520144	手工皂禮盒A組-3入	家事清潔皂×2+洗顏沐浴皂×1	是	320元	
			手工皂禮盒B組-2入	洗顏沐浴皂×2	是	380元	
			手工皂禮盒B組-3入	家事清潔皂×1+洗顏沐浴皂×2	是	450元	
2	中外餅舖庇護工場	聯絡人：余雪萍 電話：07-5886366	棗泥核桃糕	棗泥核桃糕*300g	是	300元	
			肉鬆月餅禮盒	肉鬆月餅(台灣豬)*8個	是	480元	
			香鬆綠豆椪	香鬆綠豆椪(素)*8個	是	480元	
			旺月月餅禮盒	棗泥核桃月餅*2(素) 肉鬆月餅*2(葷) 海苔香鬆月餅*2(素) 藍莓酥*2(蛋素)	是	480元	
			牛軋糖禮盒	杏仁牛軋糖300g*1盒	是	360元	
			狀元酥禮盒	狀元酥*6個	是	360元	
3	高雄市立凱旋醫院附設社區復健中心	聯絡人：葉芷余 電話：07-7261053 傳真：07-7261053 (請先來電)	鳳梨酥禮盒(小)	鳳梨酥8入/每塊40±5公克	是	250元	
			鳳梨酥禮盒(大)	鳳梨酥12入/每塊40±5公克	是	370元	
			手工餅乾禮盒	手工餅乾3包/單包135±5克	是	250元	
			芳香純淨禮盒(小)	手工香皂3入/每塊120±5公克	是	250元	
			芳香純淨禮盒(大)	手工香皂4入/每塊120±5公克	是	350元	
			中秋月圓	蛋黃酥6入·約65克/顆	否	250元	
4	社團法人高雄市府就業服務協會	聯絡人：康文甄 電話：07-3753073 傳真：07-3723134	恩典豐富	綠豆椪6入(原味X2肉脯、X2、魯肉X2)·約80克/顆	否	300元	
			經典品味	原味綠豆椪6入·約80克/顆	否	300元	
			中秋旺旺來	土鳳梨酥6入	否	270元	
			歡喜健康禮盒	有機圓蔓越莓、葡萄乾、綜合堅果·各一罐	否	580元	
5	社團法人高雄市府唐氏症歡喜協會	聯絡人：陳淑馨 電話：07-7717299 傳真：07-7717366	歡喜圓滿禮盒	手工蛋捲16支·原味、芝麻、綜合·每盒320g±10g	是	380元	
			歡喜鮭魚鬆禮盒	東大興鮭魚鬆二罐·每罐250g	否	600元	
			歡喜養生禮盒	薑母糖十合一·十種口味·每盒500g	否	300元	
			歡喜雙拼禮盒	得意工坊瓜子·每包300g/東大興蜜汁豬肉乾條·每包150g	否	350元	
			歡喜雪Q餅禮盒	雪Q餅二罐·每罐200g±10g	是	300元	
			幸福+蛋捲禮盒(綜合經典)	綜合4種口味長支蛋捲·共20支(原味芝麻x5、咖啡x5、比利時巧克力x5、香蕉x5) 440公克±5%	是	420元	
6	一家工場	聯絡人：劉彩郁 電話：07-7902239 傳真：07-7902511	幸福紅禮盒	綜合6種口味長支蛋捲·共12支(原味芝麻x2、咖啡x2、比利時巧克力x2、香蕉x2、紅藜x2) 370g±5%	是	280元	
			歡樂好天天手工皂禮盒	迷迭、茶樹、薰衣草、玫瑰四款 約400g(±5%)	是	380元	
			「福氣」清爽手作香氛皂禮盒	手作精油香氛皂9入/重量：650g±5g	是	300元	
7	高雄市脊髓損傷者成功之家	聯絡人：蔡佳蓉 電話：07-3342250 傳真：07-3344512	「成功」咖啡禮盒	耳掛式咖啡包12入/重量：120g±5g	否	500元	
			蘋果綠月餅禮盒	9入	是	400元	
			黃金豆手工餅乾禮盒	9入	是	480元	
8	社團法人高雄市府青少年關懷協會	聯絡人：何純旻 電話：07-7471393 轉26 傳真：07-7459289	黃金豆鳳梨酥	9入	是	360元	
			黃金豆鳳梨酥	9入	是	300元	
			甜心樂園 皇家午茶禮盒-麻吉貓聯名版	草莓法蘭酥X5入、巧克力法蘭酥X5入、香草法蘭酥X5入、花生脆片x5入、牛奶捲心酥x12支、鐵觀音茶拿鐵即溶包x5包	是	399元	
9	財團法人中華民國唐氏症基金會	聯絡人：李弘青 電話：07-2238980 傳真：07-2247879	幸福寄語手感厚蛋捲禮盒	手感厚蛋捲6包(每包4支)	否	450元	
			蘋果飄香 堅果咖啡禮盒	綜合堅果210g*1罐、美饜果仁180g*1罐 好鄰咖啡_拉丁美洲風味X2包+好鄰咖啡_曼特寧X2包	否	520元	
			文具組合禮	布面手札本乙本+布面便條本乙本+紙捲筆乙支+皮革鑰匙圈乙入+包裝乙式附提袋	是	650元	
10	財團法人心路社會福利基金會心路工場	聯絡人：吳玉芳 電話：07-3150475 傳真：07-3217514	好運筒	手作筆筒·內有好運筆6支	是	380元	
			袋帶平安禮盒	月餅包65g*2、豆沙造型皂40g*2、帆布提袋*1	是	520元	
			平安團圓皂禮盒	手工皂75g*2、皂絲罐28g*1、豆沙巾*1	是	450元	
11	財團法人愛盲基金會	聯絡人：連照蓉 電話：07-3220080 傳真：02-86675089	《愛盲》鳳梨乾100g、蘋果乾90g、芒果乾90g、柳橙片90g、檸檬片90g、水蜜桃乾90g	是	540元		
			《愛盲》安心開飯提盒	黑糙米(非糯性)400g、黑麻油250ml	否	480元	
			《愛盲》五斗米禮盒-歡喜	黑糙米(非糯性)600g、白米(台南11號)600g、萬丹紅豆600g	否	450元	
			45年無毒特級老欖文旦	6斤(約6-8入裝) 10斤(約12入裝)(含運)	否	688元 888元	
12	創世基金會高雄分會	聯絡人：林品潔 電話：07-2612861 分機26 傳真：07-2612879	香茗茶行 杉梨百花茶葉禮盒	杉林溪茶(海拔約1800公尺)、梨山茶(海拔約2200-2400公尺)·4兩裝150g各一罐禮盒尺寸:24.5*21.3*9.8cm/提袋尺寸:30.5*24.5*11cm	否	3000元	
			漁夫鮮撈野生烏魚子升級禮(一口包3.5+零嘴)	野生烏魚子一口包禮盒3.5兩*1/極饜鱈魚鮭魚切片120g*1包 極饜韓式切片120g*1包/極饜鮭魚100g*1包	否	999元	
			橘平屋海苔桶	味付海苔*60束	否	280元	
			華珍綜合煎餅禮盒	花生煎餅*5/南瓜子煎餅*5/黑豆煎餅*5/芝麻口味*5	否	460元	
			福元綠豆椪禮盒	綠豆椪6入	否	360元	

編號	單位名稱	訂購方式	產品名稱	產品內容	優採	售價	數量
13	社團法人高雄市 憨兒就業輔導協會	聯絡人：曾炎輝 電話：07-6810193 傳真：07-6810193 (請先來電)	花好月圓禮盒	咖啡杯盤兩組/重量:950g/顏色:藍色/咖啡	是	700元	
			成雙成對禮盒	有把有蓋杯兩組/重量:950g/顏色:藍色/咖啡	是	700元	
			愛戀咖啡杯盤組	陶製咖啡杯*1+咖啡盤*1重量:400g/顏色:藍色/咖啡	是	300元	
			花好月圓皂禮盒	手工皂*5/陶做皂盤*1/重量:每塊皂約110±10g	是	900元	
			成雙成對皂禮盒	手工皂*2/陶做皂盤*1/重量:每塊皂約110±10g	是	450元	
14	財團法人喜憨兒 社會福利基金會	聯絡人：莊詒涓 電話：07-3328397 傳真：07-3328397 (請先來電)	星空饗宴 中秋禮盒12入	金沙奶皇*2/榛果巧克力流芯*2/3入裝餅乾*2(口味隨機) 烏龍金桔芝心*2/陶瓷吸水杯墊*1	是	820元	
			看見希望 中秋禮盒9入	金沙奶皇*3、金鑽雙鳳酥*3、焦糖堅果酥*3	是	680元	
15	社團法人高雄 三山脊損重建協會	聯絡人：林香君 電話：07-7191039 0977226299 0980878350 傳真：07-7191038	三山蛋捲禮盒	手工蛋捲3包(口味隨機出貨) 手工蛋捲5包(口味隨機出貨)	是	220元 350元	
			三山龍鳳酥禮盒	龍鳳酥8入 龍鳳酥12入	是	360元 540元	
			三山鳳梨酥禮盒	鳳梨酥8入 鳳梨酥12入	是	360元 540元	
			三山龍鳳雙喜禮盒	龍鳳酥4入、鳳梨酥4入 龍鳳酥6入、鳳梨酥6入	是	360元 540元	
			16	台灣無障礙協會	聯絡人：丁妍安 電話：07-2411100 傳真：04-2413053	台南麻豆有機精選老樸文旦	5斤裝 10斤裝
17	財團法人陽光社會 福利基金會	聯絡人：劉埜均 電話：07-5587166 傳真：07-5579010	微笑滿滿手作禮盒- 乎搭拉款	杯袋:長12公分、寬7公分 杯墊:長10公分、寬10公分(商品花色採隨機出貨)	否	200元	
			微笑滿滿手作禮盒- 可愛滿滿款	馬卡龍零錢包:長10公分、厚2公分 吊飾娃娃:長14公分、高9.5公分(商品花色採隨機出貨)	否	390元	
			微笑特選單品-大老闆名片夾	長12公分、寬8公分(商品花色採隨機出貨)	否	180元	
			微笑特選單品-微笑背心購物袋	長35.5公分、寬33公分(商品花色採隨機出貨)	否	250元	
			微笑特選單品-手機A世袋	長17公分、寬11公分、背帶60公分(商品花色採隨機出貨)	否	250元	
			微笑特選單品-布愛乾淨面紙套	高30公分、寬9公分(商品花色採隨機出貨)	否	300元	
18	高雄長庚紀念醫院 附設湖畔咖啡屋 庇護工場	聯絡人：黃兆文 電話：07-7317123 分機8769 傳真：07-7326817	湖畔牛軋餅	12片裝(每片14g±2g) 20片裝(每片14g±2g)	是	120元 190元	
			湖畔蛋黃酥	9粒裝、每顆60±5g	否	560元	
			湖畔金沙綠豆椪	9粒裝、每顆60±5g	否	560元	
			湖畔鳳梨酥	15粒裝、每顆47±3g	否	450元	
			湖畔澎湃禮盒	牛軋6片、蔓越莓牛軋糖10顆、小西餅10片、鳳梨酥5塊	否	450元	
			湖畔吉祥禮盒	牛軋6片、蔓越莓牛軋糖10顆、小西餅10片、老婆餅5塊	否	450元	
19	社團法人臺灣 雷氏症病友 關懷協會	聯絡人：曾雅莉 電話：07-3724828 0925888327 傳真：07-3723848	馬卡龍澳洲精油皂禮盒	精油手工皂/100g/3入	是	600元	
			星空私房皂禮盒	手工皂/100g/3入	是	350元	
			皇艷餅乾禮盒	牛軋糖/300g、堅果塔/8入	否	690元	
			秝富餅乾禮盒	牛軋糖/16入、堅果塔/4入	否	450元	
20	社團法人高雄市 超越巔峰關懷協會	聯絡人：黃淑苓 電話：07-5523732 傳真：07-2157513	柚芋見你中秋-蒸蛋糕禮盒	柚醬與芋泥二種蒸蛋糕口味組合(300g±5g)/條	是	359元	
			柚芋見你中秋-古早味肉包	6顆(420g±5g)*2包	是	299元	
			柚芋見你中秋-特色小饅頭	堅果、蔓越莓、南瓜、起司、芋泥麻、芝麻16顆*2包	是	299元	
			柚芋見你中秋-玫瑰花饅頭	原味、抹茶、南瓜、紅麴、竹炭等5種口味(12顆)	是	299元	
			柚芋見你中秋-脆糖饅頭餅乾	淨重：(150g±5g) 口味：原味、巧克力	是	299元	
			柚芋見你中秋-蒸蛋糕餅乾禮盒	淨重：12入/盒(120g±5g) 口味：原味、可可2種口味	是	299元	
21	高雄中餐服務人員 職業工會附設美味 佳餐坊	聯絡人：蔡建緯 電話：07-6217818 傳真：07-6215886	鳳梨酥禮盒	每盒12入/600克	是	540元	
			綠豆椪禮盒	每盒12入/600克	是	540元	
			蛋黃酥禮盒	每盒12入/780克	是	600元	
22	財團法人高雄市 私立星星兒社會 福利基金會- 星樂工坊	聯絡人：李昌城 電話：07-2613336 傳真：07-2613330	小星運禮盒	奶香酥餅7片單片裝、蔓越莓杏仁餅7片單片裝 抹茶雪球5入單片裝(共10顆)、可可杏仁餅7片單片裝	是	350元	
			星心相印	奶香酥餅9片入(120g±10g)、蔓越莓杏仁餅9片入(120g±10g) 可可杏仁餅9片入(120g±10g)、抹茶雪球9片入(共18顆)	是	400元	
			星晴禮盒	奶香酥餅10片入、蔓越莓杏仁餅10片入、可可杏仁餅10片入 抹茶雪球12顆入、巧克力餅乾球12顆入、台18紅茶5單包	是	550元	
23	社團法人高雄市 小草關懷協會	聯絡人：林苑芃 電話：07-8061733 傳真：07-8061732	鳳黃酥禮盒	鳳凰酥12入(單顆約50g)	是	500元	
			甜莓旺旺禮盒	蔓越莓鳳梨酥12入(單顆約50g)	是	420元	
			磅蛋糕花茶組	檸檬磅蛋糕3入、伯爵紅茶磅蛋糕3入、花茶包4入	是	550元	
			巧食三禮讚	脆皮花生糖*6入(每片20g、冷藏保存45天、葷素可食) 燕麥核桃餅*6入(每片20g、冷藏保存45天、葷素可食) 幸福雪Q餅*8入(每片7g、冷藏保存45天、非素食)	是	380元	
			巧食團圓	脆皮花生糖*6入(每片20g)、鳳梨酥2入、蔓越莓鳳梨酥2入	是	350元	
24	社團法人高雄市 心理復健協會	聯絡人：向美珍 電話：07-3381771 傳真：07-3381785	花田禮事	脆皮花生糖*6入(每片20g)、燕麥核桃餅*6入(每片20g)	是	200元	
			鳳梨酥禮盒	鳳梨酥10入 12入/重量:每顆約42克±3g	是	350元 420元	
			蔓越莓米香	蔓越莓米香10入	否	150元	
			手工香皂禮盒	手工香皂3入裝/重量:每塊約110克±10g	是	390元	
			綜合餅乾禮盒	A禮盒：鳳梨酥、濾掛式咖啡、雪Q餅、芝麻酥糖、 牛軋糖、蔓越莓米香 B禮盒：鳳梨酥、濾掛式咖啡、雪Q餅、蔓越莓米香 C禮盒：鳳梨酥、雪Q餅、蔓越莓米香 D禮盒：鳳梨酥、蔓越莓米香、牛軋糖	否	420元	

◎優採產品係指由身心障礙者參與製作，並已登錄「優先採購網路資訊平台」之產品，政府及學校採購此類產品，可列計110年度優採身障產品成果。

聯絡人	單位名稱	訂購日期	110年 月 日
聯絡電話	收件地址		

110年高雄市身障團體秋節禮品參展團體一覽表

NO.	單位名稱	聯絡人	電話
1	社團法人高雄市佛光腎臟關懷協會	楊碧娥	07-5530270
2	中外餅鋪庇護工場	余雪萍	07-5886366
3	高雄市立凱旋醫院附設社區復健中心	葉芷余	07-7261053
4	社團法人高雄市方舟就業服務協會	康文甄	07-3753073
5	社團法人高雄市唐氏症歡喜協會	陳淑馨	07-7717299
6	一家工場	劉彩郁	07-7902239
7	高雄市脊髓損傷者成功之家	蔡佳蓉	07-3342250
8	社團法人高雄市青少年關懷協會	何純旻	07-7471393轉26
9	財團法人中華民國唐氏症基金會	李弘青	07-2238980
10	財團法人心路社會福利基金會心路工場	吳玉芳	07-3150475
11	財團法人愛盲基金會	連照蓉	07-3220080
12	創世基金會高雄分會	林品潔	07-2612861轉26
13	社團法人高雄市憨兒就業輔導協會	曾炎輝	07-6810193
14	財團法人喜憨兒社會福利基金會	莊詒涓	07-3328397
15	社團法人高雄三山脊損重建協會	林香君	07-7191039
16	台灣無障礙協會	丁妍安	07-2411100
17	財團法人陽光社會福利基金會	劉璉均	07-5587166
18	高雄長庚紀念醫院附設湖畔咖啡屋庇護工場	黃兆文	07-7317123轉8769
19	社團法人臺灣雷特氏症病友關懷協會	曾雅莉	07-3724828
20	社團法人高雄市超越巔峰關懷協會	黃淑苓	07-5523732
21	高雄中餐服務人員職業工會附設美味佳餐坊	蔡建緯	07-6217818
22	財團法人高雄市私立星星兒社會福利基金會-星樂工場	李昌城	07-2613336
23	社團法人高雄市小草關懷協會	林苑芃	07-8061733
24	社團法人高雄市心理復健協會	向美珍	07-3381771

優品迎秋獻禮

高雄市政府社會局為協助身障團體於中秋節慶期間推廣自製產品，特別推出3款限量綜合禮盒，每款呈現3家身障團體特色禮品，

禮盒中將貼心代贈卡片祝賀，讓大家疫情期間仍可感受到滿滿的關懷祝福。

如果您剛好想送禮又熱心公益，那請不要猶豫趕快下單喔！

您的購買將挹注身心障礙團體所需的資源，進而協助讓身障者各項福利服務永續不斷～



優品迎秋獻禮盒組-A款

- ★一家工場:手工蛋捲紅茶及巧克力口味共6入
- ★中外餅舖:肉鬆月餅3入
- ★小草協會:脆皮花生糖8入、雪Q餅8入

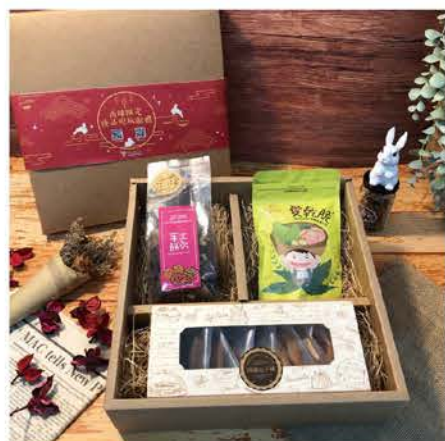
售價699元



優品迎秋獻禮盒組-B款

- ★長庚醫院湖畔咖啡屋:牛軋餅12入
- ★心理復健協會:雪Q餅4入、蔓越莓米香4入
- ★唐氏症歡喜協會:手工蛋捲6入

售價499元



優品迎秋獻禮盒組-C款

- ★超越顛峰關懷協會:脆糖饅頭餅乾15入
- ★凱旋醫院社區復建中心:巧克力餅乾140g
- ★愛盲基金會:芒果水果乾90g

售價399元

訂購電話/傳真
訂購 e m a i l
網 站

07-5523732/07-2157513
epilepsy@ms24.hinet.net/e19881074@gmail.com
礙優網-2021中秋節禮盒專區 (iustore.com.tw)
<https://shopee.tw/e19881074>

運費計價方式

1. 礙優網下單:消費滿1999元免運，未滿1999元運費210元(常溫宅配)
2. 蝦皮賣場下單:依蝦皮賣場規定

特別優惠專案

凡購買優品迎秋獻禮-3款禮盒任選滿3999元，即加送A款1盒(價值699元)



手工皂禮盒A組- 3入

家事清潔皂×2
洗顏沐浴皂×1
保存期限: 兩年
■非食品

售價320元



手工皂禮盒B組- 2入

洗顏沐浴皂×2
保存期限: 兩年
■非食品

售價380元



手工皂禮盒B組- 3入

家事清潔皂×1
洗顏沐浴皂×2
保存期限: 兩年
■非食品

售價450元

暖
心
中
秋

高雄市腎臟關懷協會以服務高雄地區洗腎、換腎之身心障礙朋友及其家庭為宗旨，腎友因為需經常洗腎，導致工作時間受限制，加上體耐力不足，因而喪失原有工作。

協會有鑑於此，於97年成立「腎友職能養成班」提供腎友職能養成機會，自開辦以來，每週二腎友們就會聚在一起，製作手工皂及艾草塔。

訂購電話/傳真
訂購 email
網站
運費計價方式

07-5530270/07-5520144
kidney5530145@gmail.com
<https://www.kidneycare.org.tw/>

特別優惠專案
付款方式

滿1,500元免運費
未滿1,500元需加付運費100元
1萬元以上95折/3萬元以上9折/5萬元以上85折
■貨到付款
■匯款

出貨方式

1. 帳號: 101-102-350-902
2. 戶名: 社團法人高雄市佛光腎臟關懷協會
◎收到訂購通知後，顧客需於7日內完成匯款。收到款項後，最晚7日內開始出貨，3日內到府。
◎最後接受訂單日期為110年10月，最後出貨日期為110年12月。



官網連結

中外餅舖庇護工場



棗泥核桃糕

棗泥核桃糕300g

保存期限60天

■純素

售價300元



杏仁牛軋糖 禮盒

300g/盒

保存期限30天

■蛋奶素

售價360元



肉鬆月餅禮盒

8入(農委會台灣豬認證)

保存期限20天

■葷

售價480元



狀元酥禮盒

6入

保存期限60天

■蛋奶素

售價360元



香鬆綠豆椪 月餅禮盒

8入

保存期限20天

■素

售價480元



旺月月餅禮盒

棗泥核桃月餅2入 ■素

海苔香鬆月餅2入 ■素

肉鬆月餅2入 ■葷

藍莓酥2入 ■蛋素

保存期限15天

售價480元

花開月圓

邁入117年的百年老店中外餅舖創立於西元1905年，提供7位身心障礙者學習工作的場域，目前是【百年老店】、【身心障礙庇護工場】、【創意生活事業】三體經營模式，現由第五代接手經營後不斷的將產品改良研發及導入美學設計，連續榮獲經濟部金商獎、高雄伴手禮、高雄精品首選、金點設計獎、衛生認證通過ISO22000、HACCP及農委會台灣豬認證，送禮自用兩相宜。

訂購電話/傳真
訂購 email
網站
運費計價方式
特別優惠專案

付款方式

出貨方式

食品業者登錄字號

07-5886366

Cake0821tw@gmail.com

高雄特產.tw

■依黑貓宅急便計費，實報實銷 ■高雄地區滿10盒免運費。

9月11日前預購85折優惠，已優惠產品無法再享85折優惠/單項20盒贈1盒

■匯款

匯款帳號:08942004565-1

匯款戶名:中外餅舖有限公司附設中外餅舖庇護工場

■ATM轉帳: 陽信銀行 08942004565-1

◎收到訂購通知後，顧客需於2日內完成匯款。收到款項後，

最晚5日內開始出貨，依黑貓宅配時間配送為主約1-2日內到府。

◎一次最多出貨量為1000盒，最後接受訂單日期為110年9月14日，最後出貨日期為110年9月16日。

E124529707000008



鳳梨酥禮盒 (小)

鳳梨酥8入
重量：40±5公克/塊
保存期限常溫30天

■蛋奶素

售價250元



鳳梨酥禮盒 (大)

鳳梨酥12入
重量：40±5公克/塊
保存期限常溫30天

■蛋奶素

售價370元



手工餅乾禮盒

手工餅乾3包
重量：135±5克/包
保存期限常溫30天

■蛋奶素

售價250元



芳香純淨禮盒(小)

手工香皂3入
重量：120±5公克/塊
保存期限
一年放置陰涼處

售價250元



芳香純淨禮盒(大)

手工香皂4入
重量：120±5公克/塊
保存期限
一年放置陰涼處

售價350元

凱旋醫院附設社區復健中心，由醫療團隊精心為精障者安排多元的職業復健訓練課程，讓學員能在社會中自立更生。此次特別推出中心之特色商品：3度C烘焙之手工餅乾與鳳梨酥，以天然、手作、多健康的宗旨製作；實習商店之手工冷製皂，成份溫和、天然，沒有化學殘留，讓你的肌膚越來越健康。我們期望透過商品的製作與販售來訓練精障者就業能力，並以最合理的價格，把最優質的產品送給每一位關心我們的朋友。

訂購電話/傳真
訂購 email
網站
運費計價方式

07-7261053/07-7261053(傳真前請先來電)

ks7261053@gmail.com

<https://ksph.kcg.gov.tw/>

數量(盒)/金額(元)

1-4盒130元/5-7盒170/

8-12盒210元/12-20盒250元/20盒以上(每20盒)250元

付款方式

■自行來店取貨付款

■匯款

戶名：高雄市立凱旋醫院復健基金專戶

帳號：226103043687

出貨方式

◎收到訂購通知後，顧客需於3日內完成匯款。收到款項後，最晚10日內開始出貨，14日內到府。

◎一次最多出貨量為200盒，最後接受訂單日期為110年8月23日，最後出貨日期為110年9月3日。

食品業者登錄字號

E-157938978-00000-8





中秋月圓禮盒

蛋黃酥6入
重量：約65克/顆
保存期限 常溫7天冷藏14天
■蛋奶素

售價250元



恩典豐富禮盒

綠豆椪6入
(原味/肉脯/魯肉)各2入
重量：約80克/顆
保存期限 常溫7天冷藏14天
■蛋奶素

售價300元



經典品味禮盒

原味綠豆椪6入
重量：約80克/顆
保存期限 常溫7天冷藏14天
■蛋奶素

售價300元



中秋旺旺來禮盒

土鳳梨酥6入
保存期限 常溫7天冷藏14天
■蛋奶素

售價270元

花開月圓

社團法人高雄市方舟就業服務協會附設庇護商店於109年11月設立於中央公園捷運站內，目前聘用六名身心障礙庇護員工擔任烘焙商品、手搖飲、桶茶、節慶商品的製作與販售。
本會使命：以基督的心扶持弱勢者，強化就業能力、建立自信、翻轉生命。

訂購電話/傳真
訂購 email
網站
運費計價方式
特別優惠專案
付款方式

07-3753073/07-3723134
ark3753073@gmail.com
<https://www.facebook.com/michaelandark/>
滿3000元免收運費，未滿9盒運費依實際金額計費/自取地點有3處
買五送一盒茶葉禮盒/買十送一盒咖啡禮盒

■貨到付款
■匯款

帳號：72210-0011486

戶名：社團法人高雄市方舟就業服務協會/華南銀行008

出貨方式

◎收到訂購通知後，顧客需於 可議日內完成匯款。收到款項後，最晚3日內開始出貨，3日內到府。

◎一次最多出貨量為200盒，最後接受訂單日期為110年9月16日，最後出貨日期為110年9月20日。

食品業者登錄字號

E-170408017-00188-6



歡喜健康禮盒

有機蔓越莓230g，
葡萄乾380g，綜合堅
果300g，各一罐
保存期限 12個月

■純素

售價580元



歡喜養生禮盒

薑母糖十合一，共10種口味，
重量：500g/盒
保存期限 12個月

售價300元



歡喜圓滿禮盒

手工蛋捲16支，原味、芝麻、
綜合，每盒320g±10g
保存期限 1個月

■蛋奶素

售價380元



歡喜雙拼禮盒

得意工坊瓜子 300g/包
東大興蜜汁豬肉乾條 150g/包
保存期限 6個月

售價350元



歡喜鮪魚鬆禮盒

東大興鮪魚鬆二罐，每罐250g
保存期限 12個月

售價600元



歡喜雪Q餅 禮盒

雪Q餅二罐，
重量：200g±10g /罐
保存期限 1個月

售價300元

暖
心
中
秋

高雄市唐氏症歡喜協會為了鼓勵身心障礙者，融入社會學習自主生活能力，開設各項不同才藝學習班隊，舉辦家庭聯誼、成長活動，從才藝技能學習創造職能、職業教育機會。並設立社區式照顧服務「五塊厝工作坊」讓更多身心障礙者學習各項產品製作、加工、包裝、生活自理學習。特為中秋節研發及製作生產手工系列商品，如：手工蛋捲、雪Q餅，並與產商合作O.E.M.各式禮盒，希望各界愛心採購，給予慢飛天使永續發展機會。

訂購電話/傳真
訂購email
網站
運費計價方式

07-7717299/07-7717366

khhappydown@gmail.com

<https://taiwanhappy.org.tw/>

1. 高雄市單筆消費滿1800元(含以上)，享免運費2. 其他縣市單筆消費滿3000元(含以上)，享免運費3. 未滿額，運費130元4. 寄送地點限台灣地區及外島地區(運費另計)5. 寄送方式均採郵局包裹寄出

特別優惠專案

1. 110年9月10日前訂購享9折優惠。2. 訂購金額達50000元享95折優惠/100000元享9折優惠/150000元享85折優惠。3. 以上優惠請擇一使用

付款方式

■匯款

高雄正言郵局-銀行代碼700

帳號:00414000467911

戶名:社團法人高雄市唐氏症歡喜協會

匯款後請來電確認，並提供存摺後五碼，以便確認您的匯款成功，同時保留您的匯款資料，以便日後查詢。(因秋節期間，貨運繁忙，時間以貨運到貨時間為主)

出貨方式

◎收到訂購通知後，顧客需於3日內完成匯款。收到款項後，最晚5日內開始出貨，3日內到府。

◎一次最多出貨量可洽談，最後接受訂單日期為110年9月16日，最後出貨日期為110年9月20日。

食品業者登錄字號

E-136997676-00000-5



幸福+蛋捲禮盒(綜合經典)

綜合4種口味長支蛋捲
(原味芝麻/咖啡/比利時巧克力/香蕉)各5支
包裝尺寸:鐵禮盒附提袋(22.5x13.5x12.5公分)
重量:440公克±5%
保存期限:三個月(到貨後至少45天以上效期)
■奶素

售價420元



幸福紅禮盒

綜合6種口味長支蛋捲
(原味芝麻/咖啡/比利時巧克力香蕉/紅茶/紅藜)各2支
包裝尺寸:禮盒(25.7x17.2x6公分)
重量:370g±5%
保存期限:三個月(到貨後至少45天以上效期)
■奶素

售價280元



歡樂好天天手工皂禮盒

4款香氛皂(迷迭/茶樹/薰衣草/玫瑰)
包裝尺寸:禮盒(29.3×10.2×3.7cm)
重量:約400g±5%
保存期限:2年
■非食品

售價380元

「一家工場」是由高雄市政府勞工局委託心路基金會辦理的「身心障礙者庇護工場」。是一個專門為「想工作卻能力不足」的心智障礙者創造工作機會的舞台。2005年1月,心路社會福利基金會本於「成就身心障礙者最大的可能」,繼開辦洗衣工場、加油站、心路餐坊之後,在高雄鳳山開辦「一家工場」庇護工場。心智障礙者,是爸媽永遠的遺憾與心疼,是揹負一輩子牽掛的天使,「就業」是天使們想望而不能及的夢想,是爸媽更沉重的牽掛。「一家工場」從未放棄這一群天使,這個舞台讓他們享有快樂的工作機會,對人生也能懷抱希望。從習慣性的退縮,從天真不懂事,到學會做刷蛋捲餘料、蛋捲包裝、手工皂打蝴蝶結、添加精油等,每個全心全意的動作,都證明他們能贏得你我的掌聲。

訂購電話/傳真
訂購email
網站
運費計價方式
特別優惠專案
付款方式

07-7902239/07-7902511
syinlu5d@gm.syinlu.org.tw
<https://web.syinlu.org.tw/eshop/>
滿8000元免運
1-3萬98%/3-5萬95%/5-7萬92%/7-10萬-90%

■貨到付款
■信用卡
■匯款/ATM轉帳

帳號:163540195846/戶名:一家工場

出貨方式

◎收到訂購通知後,顧客需於出貨前5日內完成匯款。收到款項後,最晚14日內開始出貨,2-5日內到府。
◎一次最多出貨量為1000盒,最後接受訂單日期為110年11月3日,最後出貨日期為110年11月11日。

食品業者登錄字號

E-129439579-00000-0



「福氣」清爽手作 香氛皂禮盒

內容物：手作精油香氛皂9入

重量：650g±5g

保存期限：1年

■非食品

售價300元



「成功」咖啡禮盒

耳掛式咖啡包12入

重量：120g±5g

保存期限：6個月

■純素

售價500元

暖
心
中
秋

成功之家經歷了十多年的經營，多方結合社勞衛三政一體，更開發多項外展方案，完善前置跟後送系統，使脊損肢體障礙者無後顧之憂。其中包括醫病座談、校園宣導、融合活動等，成效斐然。十多年來共協助數十位肢體障礙者生活自理復健訓練不遺餘力，未來將更戮力於社區關懷、職業重建及無障礙交通協助等，透過多元化及全面化的資源，提供短期生活重建服務，安排心理與生活重建等相關訓練及輔導，以期回歸家庭及社區生活。

訂購電話/傳真

訂購 e m a i l

網 站

運費計價方式

特別優惠專案

付 款 方 式

出 貨 方 式

07-3342250/07-3344512

scimyhome@gmail.com

http://kssci.org.tw

未達3000元運費150元/3000元以上免運費

1. 手作香氛皂禮盒-購滿50盒以上享9折/購買100盒以上享8折

2. 福氣咖啡禮盒-購滿50盒以上享9折/購買100盒以上享85折

■匯款

局號：0041947 帳號：0002916

戶名：高雄市脊髓損傷者成功之家/中華郵政

◎收到訂購通知後，顧客需於7日內完成匯款。收到款項後，最晚3日內開始出貨，3日內到府。

◎一次最多出貨量為200盒，最後接受訂單日期為110年9月11日，最後出貨日期為110年9月15日。



蘋果綠月餅禮盒 9入

保存期限 10天

■蛋奶素

售價400元



黃金豆手工餅乾禮盒 9入

保存期限 60天

■蛋奶素

售價480元



黃金豆土鳳梨酥 9入

保存期限 30天

■蛋奶素

售價360元

黃金豆鳳梨酥 9入

保存期限 45天

■蛋奶素

售價300元

- 1.提供身心障礙者及中高弱勢族群就業機會，從中學學習(ex:習得職場規範、人際互動...)，培養其一技之長(ex:烘焙、烹飪、行銷...)，並協助培訓考取證照。
- 2.透過優先採購平台訂購提供訂單，促使身心障礙者有訓練及人際互動的機會，進而提升其社會適應能力。
- 3.結合多元自創商品，打造多元的複合式店面，塑造優質的休憩空間，成為地方代表性愛心商店。
- 4.辦理不同親職手作烘焙活動，並鼓勵身心障礙工作人員一同參與，改變社區民眾對於身心障礙者的刻板印象。

訂購電話/傳真

07-7471393轉24或26/07-7459289

訂購email

kcu9956@yahoo.com.tw

網站

<http://www.ycck.org.tw/AppleGreen/>

運費計價方式

單筆訂單金額未滿2000元，月餅需冷藏負擔運費225元，其他需負擔一般運費170元※單筆訂單金額滿2000元以上，不需額外支付運費

付款方式

■匯款

帳號：01012331585662

戶名：社團法人高雄市青少年關懷協會

700鳳山三民路郵局

出貨方式

◎收到訂購通知後，顧客需於2日內完成匯款。收到款項後，最晚3日內開始出貨，3-5日內到府。

◎一次最多出貨量為1000盒，最後接受訂單日期為110年9月08日，最後出貨日期為110年9月16日。

食品業者登錄字號

E-199135178-00000-5





甜心樂園 皇家午茶禮盒-麻吉貓聯名版

品名：草莓法蘭酥X5入、巧克力法蘭酥X5入、香草法蘭酥X5入、花生脆片x5入、牛奶捲心酥x12支、鐵觀音茶拿鐵即溶包x5包

內容量：法蘭酥每片11g、花生脆片每個22g、捲心酥每個6.5g、鐵觀音茶拿鐵每包20g

保存期限 餅乾類 6個月/鐵觀音茶拿鐵 一年

■蛋奶素

售價399元



幸福寄語手感厚蛋捲禮盒

手感厚蛋捲6包(每包4支)

保存期限 8個月

■蛋奶素

售價450元



苹果飘香 坚果咖啡禮盒

綜合堅果210g*1罐

美饌果仁180g*1罐

好鄰咖啡_拉丁美洲風味X2包+

好鄰咖啡_曼特寧X2包

保存期限 堅果7個月、咖啡濾掛包12個月

■純素

售價520元

基金會致力於協助唐氏症患者與其他身心障礙者的早期療育、輔導就業等等。結合唐氏症者家庭、學者、專家及關心唐氏症者之人士與團體，共同促進醫療、護理、保健、早期療育及職能訓練等專業研究執行與諮詢，進而爭取唐氏症者全生涯照顧的各種權益與福利，並加強預防宣傳，以期協助減輕國家負擔，服務社會。

訂購電話/傳真

07-2238980/07-2247879

訂購 e mail

mars219430@gmail.com

網 站

<http://www.rocdown-syndrome.org.tw>

運費計價方式

訂購未滿3000元另付運費150元，3,000元以上免運費)

特別優惠專案

訂購滿5萬95折、10萬9折、15萬85折

付款 方式

■貨到付款

■匯款

帳號：803聯邦銀行039501023026

戶名：財團法人中華民國唐氏症基金會

出貨 方式

◎收到訂購通知後，顧客需於5日內完成匯款。收到款項後，最晚7日內開始出貨，10日內到府。

◎一次最多出貨量為無限制盒，最後接受訂單日期為110年9月10日，最後出貨日期為110年9月14日。

食品業者登錄字號

F-181598577-00000-3





文具組合禮

布面手札本乙本+便條本乙本+
紙捲筆乙支+皮革鑰匙圈乙入+
包裝乙式附提袋

■非食品

售價650元



好運筒

手作筆筒，內有好運筆6支

■非食品

售價380元

花開月圓

針對有部分的工作能力，但還無法進入職場工作，卻又不想選擇日間照顧機構的成年心智障礙者，於98年3月開辦「心路工坊」，創造一個介於日間照顧服務與庇護工場之間的社區化服務模式，讓心智障礙者在生活與就業之間能無縫接軌，擁有更多自我成長、提升生活品質與就業。

訂購電話/傳真

07-3150475/07-3217514

訂購 email

syinlu5g@ms.syinlu.org.tw

網站

http://www.syinlu.org.tw/

運費計價方式

同一定點配送運費180元，滿2000元免運

特別優惠專案

\$10000~\$29999, 98折/\$30000~\$49999, 95折/\$50000~\$69999, 92折/\$70000~\$99999, 9折/\$100000以上, 88折

付款方式

■匯款

帳號: 216035006829

戶名: 財團法人心路社會福利基金會

出貨方式

◎收到訂購通知後，顧客需於5日內完成匯款。收到款項後，依訂購客製程度及數量而訂出貨日

◎一次最多出貨量為500盒，最後接受訂單日期為110年9月6日，最後出貨日期為110年9月15日。



《愛盲》 袋帶平安禮盒

幸福月餅皂 65±5g/2入
造型豆沙皂 40±5g/2入
手不盲專屬帆布袋

存期限 24個月 (未開封)
■非食品

售價520元



《愛盲》 平安團圓皂禮盒

精油手工皂 75±5g/2入
豆沙毛巾1只
隨身皂絲瓶28±5g/1只
手不盲牛皮紙盒包裝,副提袋
保存期限 24個月 (未開封)
■非食品



售價450元

《愛盲》愛乾脆- 台灣果乾禮盒

鳳梨乾100g、蘋果乾90g、
芒果乾90g、柳橙片90g、
檸檬片90g、水蜜桃乾90g
保存期限 12個月
■蛋奶素



售價540元

《愛盲》安心 開飯提盒

黑糙米(非糯性)400g、
黑麻油250ml。
保存期限
黑糙米12個月(未開封)
黑麻油24個月
■蛋奶素



售價480元

《愛盲》五斗米禮盒-歡喜

黑糙米(非糯性)600g、白米(台南11號)600g、萬丹紅豆600g
保存期限 12個月(未開封)
■蛋奶素



售價450元

「SO BRIGHT」是愛盲基金會所經營的公益品牌,象徵身心障礙者透過自己的手,打造光明的未來。

庇護工場的核心產品包括冷製手工皂、養生果乾堅果、五穀雜糧等生活必需品,從製作到包裝都由庇護身心障礙員工一手包辦完成。

為了作出優質的產品,我們針對每位庇護員工量身打造不同的工作項目,訓練不同障別的身心障礙者分工合作,互相彌補彼此做不到的事情。

你看到的每包果乾、每袋穀物、每顆手工皂,都是長年訓練、克服挫折的結晶。

訂購電話/傳真

07-3220080/02-8667-5089

訂購 e mail

0578@tfb.org.tw

網站

<https://www.mon-select.com/>

運費計價方式

1. 滿2000元免運費
2. 離島地區運費另計

特別優惠專案

訂購滿5萬元享95折、滿10萬元享9折、滿15萬元享85折優惠。

付款方式

- 貨到付款
- 匯款

帳號:0410-0118-6289

台灣土地銀行營業部(005)

戶名:財團法人愛盲基金會愛盲新店工坊

出貨方式

◎收到訂購通知後,顧客需於3日內完成匯款。收到款項後,最晚5日內開始出貨,2日內到府。

◎一次最多出貨量為2,000盒,最後接受訂單日期為110年9月13日,最後出貨日期為110年9月13日。

食品業者登錄字號

F-109800720-00000-9



創世基金會高雄分會

45年花蓮鶴岡有機老欖文旦



6斤(約6-8入裝)/10斤(約12入裝) (均含運)

*建議置放3~14天,柚子表皮水分吸入果肉(稱為解水)可提高甜度,果皮微黃微皺時食用、風味更佳,剝皮取出果肉後,新鮮享用。
保存期限 拆封透氣,常溫保存一個月

■純素

**售價6斤688元
10斤888元**

香茗茶行杉梨百花茶葉禮盒



杉林溪茶(海拔約1800公尺)、梨山茶(海拔約2200-2400公尺),4兩裝150g各一罐*高雄鹽埕在地70年老店,經茶農精心研製,茶葉特色表現出眾,濃郁甘甜滑口,喉韻佳,擁有特殊香味。

保存期限 2年

■純素

售價3000元

野生烏魚子升級禮盒 (一口包3.5兩+零嘴)



內容物:

- 1.野生烏魚子一口包禮盒 3.5兩1包
- 2.極饌-鱈魚鮭魚切片 120g 1包
- 3.極饌-韓式切片 120g 1包
- 4.極饌-鮪魚糖 100g 1包

保存期限 1年

售價999元

橘平屋海苔桶



味付海苔*60束

*上選新鮮海苔,以獨家的調味配方及精緻烘烤,營養輕鬆無負擔的休閒零嘴。

保存期限 1年

■純素

售價280元

華珍綜合煎餅禮盒



花生煎餅*5/南瓜子煎餅*5/
黑豆煎餅*5/芝麻口味*5。

*屏東百大伴手禮。

*用料實在、粒粒飽滿,芳香撲鼻,讓人一吃難忘的幸福滋味。

保存期限 8個月

■蛋奶素

售價460元

福元綠豆椪禮盒 (6入)



內容物:麵粉、糖、綠豆沙、奶油、蛋,重量:600g

*傳統古早味~粒粒餡料飽滿,福氣滿滿。

保存期限 15天

■蛋奶素

售價360元

花開月圓

創世基金會35年來堅持「救一個植物人,等於救一個家庭」,請支持植物人雙軌(安養、到宅)服務,讓更多需要幫助的人得到照顧。

※到宅服務:只需來電,由專人到府評估,植物人、近似植物人狀態者(有明確護理需求者)由專業護理師與社工人員提供「免費」原床泡澡、營養及社會福利諮詢與資源轉介等服務。

※植物人安養:接受弱勢植物人入住安養,讓清寒家庭植物人可妥適照顧。

訂購電話/傳真
訂購 email
網站
運費計價方式

07-2612861*26/07-2612879

f0903510023@gmail.com

https://reurl.cc/a5qlX4

文旦禮盒運費:均含運

月餅禮盒運費:1~4盒,每盒運費90元/5~19盒,每盒運費70元/20盒,每盒運費60元/大高雄地區,10盒以上免運費

文旦早鳥優惠價9折 & 自取優惠價9折(以上優惠方案不得合併使用)

歡迎公司福委及團體來電,大批預定另有優惠!

■匯款

(1) 郵局劃撥帳號:41871061戶名:創世基金會※請於通訊處註明:中秋

(2) ATM/銀行轉帳:代碼006

銀行帳號:1003765-800458 (合作金庫/前金分行)

戶名:財團法人創世社會福利基金會

※請轉帳匯款後傳真匯款單,並註明聯絡人姓名、電話、住址及『中秋』

(3) 信用卡授權,請來電或下載信用卡授權書。

◎收到訂購通知後,顧客需於3日內完成匯款。收到款項後,最晚7日內開始出貨,14日內到府。

◎一次最多出貨量為500-1000盒,最後接受訂單日期為110年9月6日,最後出貨日期為110年9月13日

特別優惠專案
付款方式

出貨方式



花好月圓禮盒

內容物：咖啡杯盤兩組
重量：950g
顏色：藍色/咖啡

■非食品

售價700元



成雙成對禮盒

內容物：有把有蓋杯兩組
重量：950g
顏色：藍色/咖啡

■非食品

售價700元



愛戀咖啡杯盤組

內容物：
陶製咖啡杯*1+咖啡盤*1
重量：400g
顏色：藍色/咖啡

■非食品

售價300元



花好月圓皂禮盒

內容物：
手工皂*5/陶做皂盤*1
重量：每塊皂約110±10g
適合膚質：一般肌膚皆可

■非食品

售價900元



成雙成對皂禮盒

內容物：
手工皂*2/陶做皂盤*1
重量：每塊皂約110±10g
適合膚質：一般肌膚皆可

■非食品

售價450元

憨兒窯是86年在旗山鎮由一群旗山國中的特教老師所創立，希望幫助旗山及美濃地區因缺乏資源而無法得到妥善安置的學生。服務對象為大高雄地區16歲以上之身心障礙者，主要的服務區域以旗山、美濃，結合「陶藝作業治療」、「客家產業發展」及「美濃在地文化」等三種元素規劃身心障礙者全人服務的內涵。

訂購電話/傳真

07-681-0193/07-681-0193

訂購 e mail

kidsart0193@yahoo.com.tw

網站

美濃-憨兒窯手作工房

運費計價方式

滿5000元以上免運，未滿5000元依宅配規定收費

特別優惠專案

100組9折；200組以上8折

付款方式

■匯款

陽信銀行 旗山分行

帳號：10342-000932-8

戶名：社團法人高雄市憨兒就業輔導協會

出貨方式

◎收到訂購通知後，顧客需於5日內完成匯款。收到款項後，最晚14日內開始出貨，2-3日內到府。

◎一次最多出貨量為200盒，最後接受訂單日期為110年9月16日，最後出貨日期為110年9月14日。

暖
心
中
秋





星空饗宴 中秋禮盒12入

金沙奶皇*2	50g/個	保存期限 25天
榛果巧克力流芯*2	55g/盒	保存期限 25天
3入裝餅乾*2(口味隨機)	50g/個	保存期限 25天
烏龍金桔芝心*2	50g/個	保存期限 25天
陶瓷吸水杯墊*1	94g/個	無期限

■蛋奶素

售價820元



看見希望 中秋禮盒9入

金沙奶皇*3	55g/個
金鑽雙鳳酥*3	50g/個
焦糖堅果酥*3	55g/個

保存期限 25天

■蛋奶素

售價680元

花開月圓

喜憨兒基金會以追求喜憨兒生命的尊嚴與喜悅為使命，以終生教育、終生照顧為願景，以自立自強為目標。在烘焙屋、餐廳及烘焙工場這些職場中，憨兒從被服務者轉變為服務者，從資源消耗者轉變為資源創造者，不只給他們釣竿，更要帶領憨兒到有魚的地方。

訂購電話/傳真
訂購 email
網站
運費計價方式
特別優惠專案

(07)332-8397/(07)332-8397
smilecafe@careus.org.tw
http://www.care-us.org.tw/

中秋系列商品【每個宅配地點滿 10,000元 免運費】，未達收取150元運費。
8/20前預購享85折優惠。

付款方式

■匯款
指定匯款帳戶
國泰世華銀行高雄分行
帳號：005-03-500949-5

出貨方式

◎貴單位收到訂購通知後，顧客需於3日內完成匯款。貴單位收到款項後，最晚12日內開始出貨，10日內到府。
◎貴單位一次最多出貨量沒有限制，最後接受訂單日期為110年8月25日，最後出貨日期為110年9月13日

食品業者登錄字號

E-192070381-00023-7



三山鳳梨酥禮盒

內容物：鳳梨酥
重量(顆)：每顆50公克±10%
保存期限 2個月
■蛋奶素

售價
8入360元/12入540元



三山龍鳳酥禮盒

內容物：龍鳳酥
重量(顆)：
每顆50公克±10%
保存期限 2個月
■蛋奶素

售價
8入360元/12入540元



三山龍鳳雙喜禮盒

內容物：龍鳳酥+鳳梨酥
重量(顆)：每顆50公克±10%
保存期限 2個月
■蛋奶素

售價
8入360元/12入540元



三山蛋捲禮盒

內容物：手工蛋捲/每包5支
(口味隨機出貨)
重量：每包120公克±10%

保存期限 2個月
■蛋奶素

售價3包220元



三山蛋捲禮盒

內容物：手工蛋捲/每包5支
(口味隨機出貨)
重量：每包120公克±10%

保存期限 2個月
■蛋奶素

售價5包350元

我們一直堅持的理念：「要做就要用心做，不要再拿身體當藉口」，希望大家每一口都能品嚐到「食材的原味」及「做吃入人，四個真心誠意」，認真的手路工，厚實的口感，拒絕添加發粉及硬化劑。你的小小舉動能為脊損傷友開起新的生命之窗，請以行動支持脊損公益商品，幫助傷友看見屬於自己的多采未來。

訂購電話/傳真
訂購 email
網站

07-7191039, 0977226299, 0980878350/07-7191038

sgpsci@gmail.com.tw

協會：<https://reurl.cc/9ZYb6d>

三山烘焙坊：<https://reurl.cc/8yZbDX>

運費計價方式

1盒運費150元/2~4盒運費180元/5~6盒運費200元/7~9盒運費250元/10盒以上免運/高雄市區，7盒免運，離島地區另計

特別優惠專案
付款方式

8/22(日)前預購：50~99盒，享95折優惠/100盒以上，享9折優惠

■貨到付款(手續費30元)

■匯款

1. 銀行帳號-台新三民分行2067-01-0000430-1

2. 無摺帳號(郵局):01010650227711

戶名：社團法人高雄三山脊損重建協會

出貨方式

◎收到訂購通知後，顧客需於5日內完成匯款。收到款項後，最晚7日內開始出貨，10日內到府。

◎一次最多出貨量為500~1000盒，最後接受訂單日期為110年9月15日，最後出貨日期為110年9月20日。

E-178940958-00000-2

食品業者登錄字號



影片欣賞



官網連結



暖
心
中
秋



台南麻豆有機精選老欖文旦

五斤裝 **售價550元**

10斤裝 **售價880元**

保存期限 1-2個月

■純素

台灣無障礙協會專門幫助身心障礙朋友及銀髮族長輩，從成立以來，致力不分障別，使生活無礙，幫助許許多多的弱勢朋友，從生活的照顧、到職業技能開發、居家無障礙的救助...等。協會將義賣文旦的盈餘所得購入物資、白米、輪椅，於國際身心障礙者日前夕發放給身障朋友，活動已經延續十一年，幫助上千名身障者。透過「買文旦，做公益」集結善心人士的愛心，希望能夠將理念推廣到社會，達到身心靈無障礙的境界。

訂購電話/傳真
訂購 email
網站
運費計價方式
特別優惠專案
付款方式

07-2411100/04-2413053

depa@depa.org.tw

<http://www.tdfa.org.tw>

1盒120元，滿200斤免運費

同一時間、地點訂購滿200斤以上免費送貨到府(限本島地區)

■匯款

帳號:上海商業儲蓄銀行前金分行

30102000072209

戶名: 社團法人台灣無障礙協會

出貨方式

◎收到訂購通知後，顧客需於3日內完成匯款。收到款項後，因應今年氣候不穩定的關係，農產品文旦的採收時間與出貨日皆受到了影響，8/31前訂購的出貨時間統一以9/2-9/3為出貨日；9/1後確認匯款者則在3~5日內出貨。
(目前第一批到貨日預計為9/6-9/7)

◎一次最多出貨量為不限盒，最後接受訂單日期為110年9月14日，最後出貨日期為110年9月15日。

微笑滿滿手作禮盒-乎搭拉款



杯袋:長12公分、寬7公分
杯墊:長10公分、寬10公分

(商品花色採隨機出貨,尺寸皆為水平手工測量,會因布料彈性、測量起點等因素,與實際商品尺寸略有誤差,誤差尺寸±1cm為可接受範圍)

■非食品

售價200元(原價250元)

微笑特選單品-微笑背心購物袋



長35.5公分、寬33公分

(商品花色採隨機出貨,尺寸皆為水平手工測量,會因布料彈性、測量起點等因素,與實際商品尺寸略有誤差,誤差尺寸±1cm為可接受範圍)

■非食品

售價250元(乙入)

微笑特選單品-大老闆名片夾



長12公分、寬8公分。

(商品花色採隨機出貨,尺寸皆為水平手工測量,會因布料彈性、測量起點等因素,與實際商品尺寸略有誤差,誤差尺寸±1cm為可接受範圍)

■非食品

售價180元(乙入)

微笑滿滿手作禮盒-可愛滿滿款



馬卡龍零錢包:長10公分、厚2公分。
吊飾娃娃:長14公分、高9.5公分
(大象/鯨魚二擇一)。

(商品花色採隨機出貨,尺寸皆為水平手工測量,會因布料彈性、測量起點等因素,與實際商品尺寸略有誤差,誤差尺寸±1cm為可接受範圍)

■非食品

售價390元(原價440元)

微笑特選單品-手機A世袋



長17公分、寬11公分、
背帶60公分。

(商品花色採隨機出貨,尺寸皆為水平手工測量,會因布料彈性、測量起點等因素,與實際商品尺寸略有誤差,誤差尺寸±1cm為可接受範圍)

■非食品

售價250元(乙入)

微笑特選單品-布愛乾淨面紙套



高30公分、寬9公分

(商品花色採隨機出貨,尺寸皆為水平手工測量,會因布料彈性、測量起點等因素,與實際商品尺寸略有誤差,誤差尺寸±1cm為可接受範圍)

■非食品

售價300元(乙入)

陽光基金致力於提升顏損及燒傷者之生活品質與自我價值,促進健康、安全及平權的社會環境。顏面損傷及燒傷者,為顏面損傷及燒傷者在生理、心理與職能重建的需求上逐步拓展到全方位的專業服務,奠定了厚實的服務根基。108年初陽光南區中心成立了「微笑發條工作隊」,啟動燒傷及顏面損傷者重返職場之就業服務計畫,期盼從每個小小的商品出發,找回重返職場的力量與勇氣。

訂購電話/傳真
訂購 email
運費計價方式
付款方式

07-5587166#105/07-5579010
eginny777@sunshine.org.tw
滿600元免運

■匯款

帳號:163540284838

戶名:財團法人陽光社會福利基金會高雄分事務所

◎收到訂購通知後,顧客需於3日內完成匯款。收到款項後,最晚15日內開始出貨,5日內到府。

◎一次最多出貨量為100盒,最後接受訂單日期為110年9月30日,最後出貨日期為110年10月05日。

出貨方式



高雄長庚紀念醫院附設湖畔咖啡屋庇護工場



湖畔牛軋餅

12片裝(每片14g±2g)
20片裝(每片14g±2g)
保存期限 30天

售價120元
售價190元



湖畔蛋黃酥

9粒裝(每顆60±5g)
保存期限 15天

售價560元



湖畔金沙綠豆椪

9粒裝(每顆60±5g)
保存期限 15天

售價560元



湖畔澎湃禮盒

牛軋6片、蔓越莓牛軋糖10顆、小西餅10片、
鳳梨酥5塊
保存期限 30天

售價450元



湖畔吉祥禮盒

牛軋6片、蔓越莓牛軋糖10顆、小西餅10片、
老婆餅5塊
保存期限 30天

售價450元



湖畔鳳梨酥

15粒裝(每顆47±3g)
保存期限 30天

售價450元

湖畔咖啡屋位於高雄長庚醫院復健大樓1樓及11樓，在醫院等待門診的時刻，讓我們用一顆誠摯的心，期待給您最佳的服務品質與全方位的滿意；讓您在等待中多了悠閒，服務超過您想像！

訂購電話/傳真
訂購 email
網站
運費計價方式

07-7317123 # 8769 / 07-7326817

coffee8995@gmail.com

<https://www.facebook.com/coffee8995/>

凡購買滿8000元以上免運費，使用黑貓宅急便配送，未達免運標準每件酌收運費200元。

付款方式

■ 匯款

匯款資訊：元大銀行 806 澄清分行

帳號：001082149281-15

戶名：湖畔咖啡屋

出貨方式

◎收到訂購通知後，顧客需於3日內完成匯款。收到款項後，最晚5日內開始出貨，7日內到府。

◎一次最多出貨量為不限盒，最後接受訂單日期為110年09月13日，最後出貨日期為110年09月17日。

食品業者登錄字號

E-200051364-00000-2



馬卡龍澳洲精油皂禮盒

精油手工皂 3入
保存期限 3年

售價600元



星空私房皂禮盒

手工皂 3入
保存期限 3年

售價350元



皇艷餅乾禮盒

牛軋糖 300g + 堅果塔 8入
保存期限 60天
■蛋奶素

售價690元



秝富餅乾禮盒

牛軋糖 16入 + 堅果塔 4入
保存期限 60天
■蛋奶素

售價450元

一、成立背景

臺灣雷特氏症病友關懷協會由一群病友家長於103年所創立，以照顧、支持及關懷雷特氏症病友與其家庭，建立有品質的生活為宗旨。

二、服務項目

- (一) 落實本會服務宗旨與推廣全國地區在地化服務方案。(二) 建全國家庭支持系統，及在地資源連結(復健、日照服務、托育服務等)。
- (三) 參與全國地區各社福團體活動，進行資源連結與整合。(四) 收集及爭取促進雷特氏症患者相關福利及權益事務。
- (五) 協助病友就醫、就診，提供相關醫療及衛教資訊。(六) 提供雷特氏症及其家庭相關技能訓練。
- (七) 提供並協助病友及家屬獲得正確的就診醫療資訊、早期療育及復健的管道。(八) 進行及支援雷特氏症醫療及溝通認知相關研究。
- (九) 宣導雷特氏症相關資訊，以增進專業人員及社會大眾對雷特氏症之認識，俾使患者獲得及時之診斷與治療。
- (十) 其他與全國病友手足、家長、DIY手作及療癒過程，雷特氏症患者服務相關事項。

訂購電話/傳真
訂購 e mail
網站
運費計價方式
特別優惠專案
付款方式

07-3724828/07-3723848
rett.taiwan@gmail.com
https://www.rett.org.tw/
3500元以上免運；未滿3500元運費150元
單項產品20盒贈1盒

■匯款

帳號:0705-940-165355
戶名: 社團法人臺灣雷特氏症病友關懷協會
銀行:玉山銀行大昌分行

◎收到訂購通知後，顧客需於7日內完成匯款。收到款項後，最晚5~7日內開始出貨，5~7日內到府。

◎一次最多出貨量為不限盒，最後接受訂單日期為110年12月15日，最後出貨日期為110年12月31日。

E-200026118-00000-1

出貨方式

食品業者登錄字號

暖心中秋



社團法人高雄市超越巔峰關懷協會



柚芋見你中秋-蒸蛋糕禮盒

柚醬蒸蛋糕 (300g±5g) 1條
芋泥蒸蛋糕 (300g±5g) 1條
保存期限 冷凍30天
■奶素 ■蛋素

售價359元



柚芋見你中秋-玫瑰花饅頭禮盒

12顆/盒(600g±5g)
口味:原味、抹茶、南瓜、紅麴、竹炭等口味
保存期限 冷凍90天
■蛋奶素

售價299元



柚芋見你中秋-特色小饅頭禮盒

16顆/包(570g±5g)x2/共32顆
口味:堅果、蔓越莓、南瓜、起司、芋泥、芝麻等(約5-8種口味,隨機出貨)
保存期限 冷凍90天
■奶素

售價299元



柚芋見你中秋-饅頭餅乾禮盒

12入/盒(120g±5g)
口味:原味、可可2種口味
保存期限 常溫45天
■純素

售價299元



柚芋見你中秋-蒸蛋糕餅乾禮盒

12入/盒(120g±5g)
口味:原味、可可2種口味
保存期限 常溫45天
■蛋奶素

售價299元



柚芋見你中秋-古早味肉包禮盒

6顆/包(420g±5g)x2包
共12顆
保存期限 冷凍90天

售價299元

民國84年有鑑於社會大眾對於癲癇症存有錯誤見解,造成對病患產生歧視和不公平待遇,因此,透過神經科專業醫師、社會服務工作人員及病友和家屬們的支持,成立了社團法人高雄市超越巔峰關懷協會。在這裡的癲癇患友雖然都有坎坷的就業遭遇,但在就業之路上仍堅持永不放棄,每天懷抱著高興的心情,做饅頭、賣饅頭,揉麵團放進餡料,讓饅頭不但營養好吃,也包著他們的自信與成就感。

訂購電話/傳真
訂購 e mail
網站

07-5523732/07-2157513
epilepsy@ms24.hinet.net/e19881074@gmail.com
http://www.keapilepsy.org.tw/
https://www.facebook.com/keapilepsy/?ref=bookmarks
https://www.facebook.com/lightningbun/?ref=bookmarks

運費計價方式
特別優惠專案
付款方式

消費滿1,999元免運,未滿1,999元運費300元(低溫宅配)
單一品項滿2,999元,加送當品項禮盒1盒
■貨到付款 ■匯款

出貨方式

帳號:(0162025)高雄銀行202102020911
戶名:社團法人高雄市超越巔峰關懷協會
◎收到訂購通知後,顧客需於7日內完成匯款。收到款項後,最晚10日內開始出貨,1~2日內到府。
◎一次最多出貨量為999盒,最後接受訂單日期為110年9月10日,最後出貨日期為110年9月15日。

食品業者登錄字號

E-200125152-00001-9

高雄中餐服務人員職業工會附設美味佳餐坊



鳳梨酥禮盒

每盒12入/600克

保存期限 常溫7天/冷藏14天

■蛋奶素

售價540元



綠豆椪禮盒

每盒12入/600克

保存期限 常溫7天/冷藏14天

■蛋奶素

售價540元



蛋黃酥禮盒

每盒12入/600克

保存期限 常溫7天/冷藏14天

■蛋奶素

售價600元

暖
心
中
秋

美味佳餐坊是由高雄市政府委託高雄中餐服務人員職業工會所經營，工場主要經營項目：團膳便當、各式手工點心、年節禮盒。

餐坊榮獲政府頒發餐盒製造業者自主管理優良認證，是一個可提供健康與美味的餐坊。同時提供身心障礙朋友自給自足的工作舞台，他們在老師的指導下學習便當及手工點心的製作，希望能將所長回饋社會。

歡迎您來享用美味可口的蛋黃酥、綠豆椪、鳳梨酥、芋頭麻糬酥、鳳梨蛋黃酥等各式酥餅類產品，更有代表夏天的芒果酥，希望大家喜歡並給我們指教。

訂購電話/傳真
訂購 e m a i l
網 站
特別優惠專案
付 款 方 式

07-6217818/07-6215886
yummy5886@yahoo.com.tw
<https://www.facebook.com/yummy5886/>
大宗訂單有折扣優惠。

■貨到付款

■匯款

帳號：103102100291

戶名：高雄中餐服務人員職業工會附設美味佳餐坊

高雄銀行 岡山本洲分行

代碼：016

出 貨 方 式

◎收到訂購通知後，顧客需於3日內完成匯款。收到款項後，最晚7日內開始出貨，10日內到府。

◎一次最多出貨量為500盒，最後接受訂單日期為110年9月9日，最後出貨日期為110年9月11日。

食品業者登錄字號

E-20000-5314-00001-7



財團法人高雄市私立星星兒社會福利基金會-星樂工坊



小星運禮盒

奶香酥餅 7片單片裝
蔓越莓杏仁餅 7片單片裝
抹茶雪球 5入雙粒裝(共10粒)
可可杏仁餅 7片單片裝
保存期限 20天

■蛋奶素

售價350元



星心相印

奶香酥餅 9片入(120g±10g)
蔓越莓杏仁餅 9片入(120g±10g)
可可杏仁餅 9片入(120g±10g)
保存期限 20天

■蛋奶素

售價400元



星晴禮盒

奶香酥餅 10片入(120g±10g)
蔓越莓杏仁餅 10片入(120g±10g)
可可杏仁餅 10片入(120g±10g)
抹茶雪球 12顆入(75g±5g)
巧克力餅乾球 12顆入(75g±5g)
保存期限 餅乾20天
保存期限 紅茶包2年

■蛋奶素

售價550元

星樂工坊提供自閉症青年咖啡飲品調製、烘焙課程(手作餅乾、甜點)等作業活動，並輔以文康休閒、人際關係及社交技巧、社區融合、烹飪活動等團體課程，提升其各項所需能力。

訂購電話/傳真

07-2613336 / 07-2613330

訂購 email

autism_starcafe@yahoo.com.tw

網站

Facebook: 星樂工坊 Star cafe

運費計價方式

1. 本島訂購未滿3,000元須另付運費190元，3,000元以上免運費。
2. 離島訂購未滿4,000元須另付運費320元，4,000元以上免運費。

特別優惠專案

訂購20盒以上9折。

付款方式

■匯款

銀行名稱/分行：台灣銀行/五甲分行 銀行代號：004 帳號：118001021479
戶名：財團法人高雄市私立星星兒社會福利基金會

註：提供轉帳、付現、匯款或信用卡付款，收到訂單後客服人員會與訂購人聯繫訂單內容。選擇轉帳或匯款方式付款，請於客服聯繫後三天內付清
訂單款項，確認收到款項後訂單才算正式成立。尚未核對到您的款項，客服人員會與您聯繫確認，為保障您的訂單能如期送達，請留意付款期限。

出貨方式

◎收到訂購通知後，顧客需於3日內完成匯款。收到款項後，最晚5日內開始出貨，7~10日內到府。

◎一次最多出貨量為不限盒，最後接受訂單日期為110年09月8日，最後出貨日期為110年09月15日。

食品業者登錄字號

E-117949823-00000-5



鳳凰雙喜禮盒 保存期限 45天 ■蛋奶素

A. 鳳凰酥12入(單顆約50g) **售價500元**
 B. 蔓越莓鳳梨酥12入(單顆約50g) **售價420元**
 C. 雙喜組(鳳凰酥6入+蔓越莓鳳梨酥6入) **售價460元**



磅蛋糕花茶組

檸檬磅蛋糕3入、伯爵紅茶磅蛋糕3入、花茶包4入
 保存期限 蛋糕常溫3-5天; 冷凍1個月
 ■蛋奶素 **售價550元**



巧食三禮讚

脆皮花生糖 6入(每片20g)
 燕麥核桃餅 6入(每片20g)
 幸福雪Q餅 8入(每片7g)
 保存期限 冷藏45天
 花生糖、核桃餅 ■素食
 雪Q餅 ■非素 **售價380元**



巧食團圓

脆皮花生糖 6入(每片20g)
 鳳凰酥2入
 蔓越莓鳳梨酥2入
 保存期限 45天
 ■蛋奶素 **售價350元**



花田禧事

脆皮花生糖 6入(每片20g)
 燕麥核桃餅 6入(每片20g)
 保存期限 45天
 ■純素 **售價200元**

【關於小草】本會成立於民國93年，以服務精神障礙朋友自立生活及社區適應；服務病友及其家庭成員；民國105年承辦第一類心智障礙者社區日間作業設施服務計畫-新生工場。

【小草神寶貝心聲】我們是一群第一類心智障礙類的朋友，正在努力學「賺一口飯吃」的能力，面對先天障礙造成生理限制的事實，職場難融合與適應的現實，現在，我們要用另一種方式起步走，以勇敢的心、堅持的毅力，走在不平整的人生路程，因為有來自您的關懷、支持的點點滴滴...。

訂購電話/傳真
 訂購 email
 網站
 運費計價方式
 特別優惠專案

07-8061733/07-8061732
 service@grasscare.org.tw
 https://grasscare.org.tw/
 1. 訂單總金額達5000元(含)以上，免運費。2. 訂單金額未達5000元，依貨運公司定價規定之包裹資費為主。
 1. 預購優惠：110/7/1~8/31前下訂滿五千元享95折優惠，滿一萬元以上享9折優惠。
 2. 官網限定優惠價：110/7/1至9/11前使用官網訂購，商品金額滿六千元以上享9折優惠。

付款方式

■親至協會付款： ■官網信用卡付款。

地址：高雄市小港區山明路529號。

■匯款：

玉山銀行小港分行(808)

帳號0738-940-030867

戶名：社團法人高雄市小草關懷協會。

◎收到訂購通知後，顧客需於3日內完成匯款。

◎親取：最晚10日前下訂完成，可依需求指定取貨時間(週2~週6)。

◎宅配取貨：最晚10日前下訂完成，5日內到府。

◎最後接受訂單日期為110年9月11日，最後出貨日期為110年9月18日。

◎單筆超過50盒，請於預計取貨前20日下訂。

E-199696142-00000-8

出貨方式

食品業者登錄字號

社團法人高雄市心理復健協會



鳳梨酥禮盒

鳳梨酥10入裝 / 12入裝
(每顆約42克±3g)
保存期限 常溫7天; 冷藏14天
請勿放置高溫、潮溼、曝曬之場所。

■蛋奶素

售價350/420元



蔓越莓米香

蔓越莓米香 10入
保存期限 常溫30天。
請勿放置高溫、潮濕、曝曬之場所。

■蛋奶素

售價150元



手工香皂禮盒

手工香皂 3入 (每塊約110克±10g)
保存期限 通風處1年。
請放置於通風處, 避免直接曝曬,
避免高溫, 以免手工香皂變質。

■非食品

售價390元



綜合餅乾禮盒

A禮盒: 鳳梨酥、濾掛式咖啡、雪Q餅、芝麻酥糖、牛軋糖、蔓越莓米香
B禮盒: 鳳梨酥、濾掛式咖啡、雪Q餅、蔓越莓米香
C禮盒: 鳳梨酥、雪Q餅、蔓越莓米香
D禮盒: 鳳梨酥、蔓越莓米香、牛軋糖
保存期限 鳳梨酥/冷藏14天; 濾掛式咖啡/常溫1年
蔓越莓米香/雪Q餅、牛軋糖/芝麻酥糖/常溫30天
請勿放置高溫、潮濕、曝曬之場所。

■蛋奶素 (鳳梨酥/濾掛式咖啡/蔓越莓米香/芝麻酥糖)

■葷食 (牛軋糖/雪Q餅)

售價420元

花開月圓



堅果系列

- 1系列: 堅果塔 9入
- 2系列: 堅果雪Q餅 10入
- 3系列: 荷葉餅 13入
- 4系列: 芝麻酥糖 130克±5g/包

售價350元

售價150元

售價150元

售價100元

售價100元

- 5系列: 牛軋糖 130克±5g/包
- 保存期限 常溫30天。
請勿放置高溫、潮濕、曝曬之場所
■蛋奶素 (堅果塔/荷葉餅/芝麻酥糖)
■葷食 (雪Q餅/牛軋糖)



咖啡禮盒

濾掛咖啡8入 (12克/包)
嚴選阿拉比卡原豆
產區包括: 肯亞穆蘭納/
瓜地馬拉薇薇特南果/
耶加雪菲果丁村/
藍湖曼特寧
保存期限 常溫一年
請勿放置高溫、潮濕、
曝曬之場所

■純素 售價300元

本會是由一群精神康復者家屬所成立的人民組織, 本著為服務精神康復者為宗旨。除家屬間相互扶持、關懷外, 並為精神障礙者提供就醫、就業、就學、就養、社區復健、社區照顧, 權益與福利倡導等服務。

成立喜愛工坊為協助精神康復者在社區中藉由學習、參與、合作的方式, 教導康復者製作手工香皂、手工藝品、手工餅乾、鳳梨酥、研磨咖啡等產品, 看見他們的能力、在生活中實踐自我、提升生命價值。您的支持、關懷、接納是他們持續成長的力量!

訂購電話/傳真
訂購 email 站
運費計價方式
特別優惠專案
付款方式

07-3381771、07-3381785/07-3381785

x12762002@yahoo.com.tw

http://cilifuza.org.tw

滿5000元以上免運費限同一地址, 宅配費用依郵局便利箱費用計算

8/31前預購20盒以上優惠95折(限禮盒系列)

■貨到付款 ■匯款

匯款方式1-郵局郵政劃撥

戶名: 社團法人高雄市心理復健協會, 帳號: 41812062

匯款方式2-台灣企銀/前鎮分行

戶名: 社團法人高雄市心理復健協會, 帳號: 85312019766

** 宅配者一律匯款 **

出貨方式

◎收到訂購通知後, 顧客需於7日內完成匯款。收到款項後, 最晚7日內開始出貨, 3~4日內到府。

◎一次最多出貨量為500盒, 最後接受訂單日期為110年9月10日, 最後出貨日期為110年9月14日。

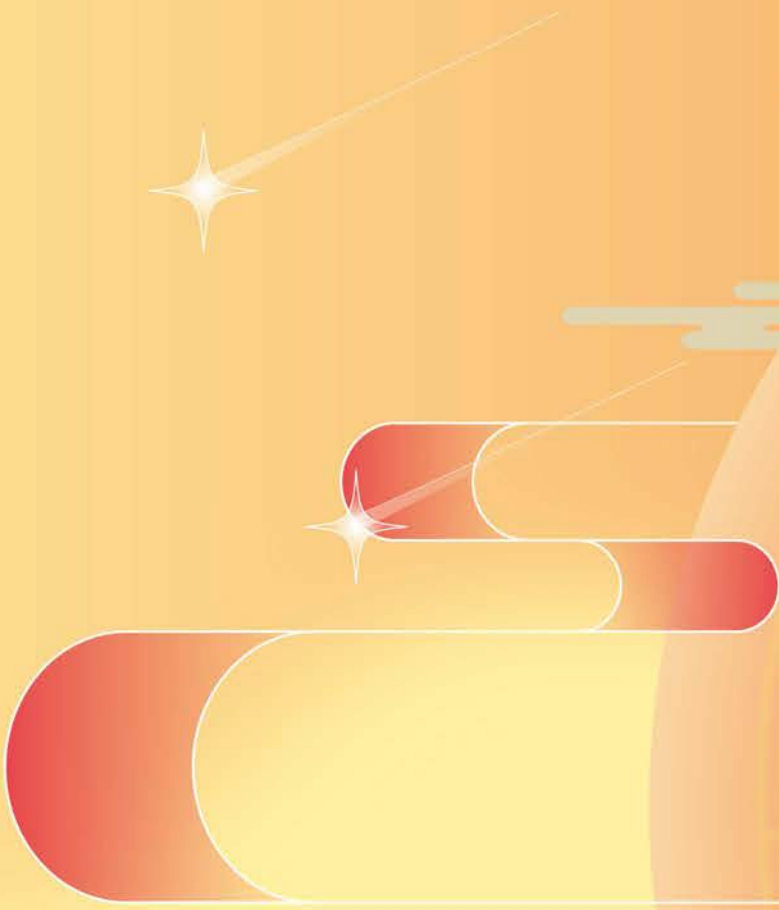
E-178933324-00000-1

食品業者登錄字號

26



官方網站



財政部關心您



高雄市公益彩券盈餘基金補助

礙優網專線：07-5523732

索取紙本型錄：07-3373060