



國立彰化師範大學復健諮商研究所

Graduate Institute of Rehabilitation Counseling, NCUE

111  
學年度

# 碩士班一般入學考試招生

招生名額：預定5名

報考資格：國內公立或已立案私立大學，獨立學院或教育部認可之國外大學、獨立學院畢業者；或具有同等學歷資格者。

工作項目	暫訂日期
簡章公告(電子簡章免費下載)	110.11.26(五)起
報名費繳費帳號取得	110.12.17(五)上午9時~111.01.05(三)下午5時止
報名費繳費期限	110.12.17(五)~111.01.05(三)晚上12時止
網路報名	110.12.17(五)上午9時~111.01.06(四)下午5時止
考試日期	111年03月05日(六)

一律網路報名詳情請見簡章

考試科目：(一)身心障礙者特質與法規

(二)選考科目：四擇一

(甲)社工概論(乙)心理學(丙)復健醫學(丁)輔導與諮商

## 獨特與優勢

- 提供身心障礙者職業重建、生涯發展輔導系列課程，課程符合勞動部職重專業人員遴用資格
- 提供應用行為分析系列課程
- 提供諮商系列課程
- 有機會修讀教育學程
- 支持身心障礙者社會參與，價值無限
- 畢業出路廣，政府民間學校機構發展
- 熱情環境，獎學金支持，學習環境佳
- 師資國際化，課程國際接軌
- 出國實見習與海外留學獎學金機會多

## 預告

112學年碩士班推薦甄試

報名日期：111年9月下旬至111年10月上旬(暫定)

面試日期：111年11月上旬(暫定)

報名日期：書面40%、面試60%

本所亦開放隨班附讀，請參考<http://girc.ncue.edu.tw/>

備註：未獲本校錄取之111學年碩士班推薦甄試生再報考本校111學年碩士班招生考試，免繳報名費。

招生詳細事宜及日期以本校招生簡章為準，請參考(本校教務處首頁 > 招生及教學資源組 > 最新招生訊息 <http://acadaff.ncue.edu.tw/files/11-1021-2104.php?Lang=zh-tw>)

國立彰化師範大學復健諮商研究所  
地址：50007彰化市進德路1號  
電話：04-7232105轉2449  
Email：girc@cc2.ncue.edu.tw



# 選擇復諮所，希望在手中

提供助學金 & 研究助理工作機會



二大中心提供學生工讀  
研究、專業實習

多門英文選修課程  
與國外大學合作  
提供獎學金

良好學習支持環境



可隨班附讀，修課及格科目  
日後就讀復諮所可辦理學分抵免

學生暑假可進行海外專業實習

就業機會多- 政府部門  
學校、醫院與社福機構



學生可跟隨教師參與國科會、教育部  
勞委會等公務單位委辦之研究計畫

每年舉行國際學術研討會，供師生進行  
國際學術交流與了解國際趨勢議題

## 復健諮商研究所碩士班**推薦甄試**

招生名額	10 名(預定)
報考資格	<p>相關科系(含修習之輔系)【諮商、復健、心理、醫學、社工、體育、休閒、醫學工程、輔助科技、教育(特教、幼(保)教)等相關領域之科系】須具下列1~3項條件之一：</p> <ol style="list-style-type: none"> <li>1.凡國內經教育部立案之大學或獨立學院畢業取得學士學位，或符合教育部採認規定之國外大學或獨立學院畢業取得學士學位。</li> <li>2.符合教育部規定具有同等學力資格者（參閱附錄一之規定）。</li> <li>3.大學在校應屆畢業生及成績優異之提前畢業生。</li> </ol> <p style="text-align: center;">*****</p> <p><b>非</b>相關科系須具A項條件其中一點，及B項條件其中一點：</p> <p>【A項】1.凡國內經教育部立案之大學或獨立學院畢業取得學士學位，或符合教育部採認規定之國外大學或獨立學院畢業取得學士學位。</p> <p>2.符合教育部規定具有同等學力資格者（參閱附錄一之規定）。</p> <p>【B項】1.取得復健諮商學分學程認證者（須附修讀認證證明）。</p> <p>2.隨班附讀復健諮商研究所課程二門課（含）以上者（須附修讀認證證明）。</p> <p>3.須曾從事與身心障礙者服務相關全職工作一年（含）以上（須附服務證明正本）。（工作年資計算截止日為<b>面(口)試年度的次年8月31日</b>-例如:111年11月7日面試，年資計算截止日為112年8月31日）</p> <p>4.提供身心障礙者相關輔具設計者。</p>
甄試方式	<p>甄試方式採行 1. 書面資料審查(佔 40%) 及 2. 面試(佔 60%)</p> <p><b>書面資料審查必備資料：</b></p> <ol style="list-style-type: none"> <li>1.最高學歷證書影本；應屆畢業生請附由就讀學校開立之在學證明。</li> <li>2.大學歷年成績單。</li> <li>3.學經歷說明及二千字以內工作或相關學習心得。</li> <li>4.進修計畫（含研究構想）。</li> <li>5.服務證明。</li> </ol> <p>其他有利於審查之參考資料：</p> <ol style="list-style-type: none"> <li>1.與復健諮商相關之競賽得獎證明、榮譽證明、已發表之文章、專題報告、推薦函等。</li> <li>2.近五年內參與服務性社團相關證明</li> </ol> <p><b>面試大方向：</b></p> <ol style="list-style-type: none"> <li>1.面試大方向：復健諮商理念與知識、專業活動參與或相關實務經驗、學習計畫與生涯規畫、邏輯思考、表達能力、人際溝通與同理心技巧、基本英文能力。</li> </ol>

預定 9 月下旬開始報名，11 月上旬面試

\*\*\*\*\*

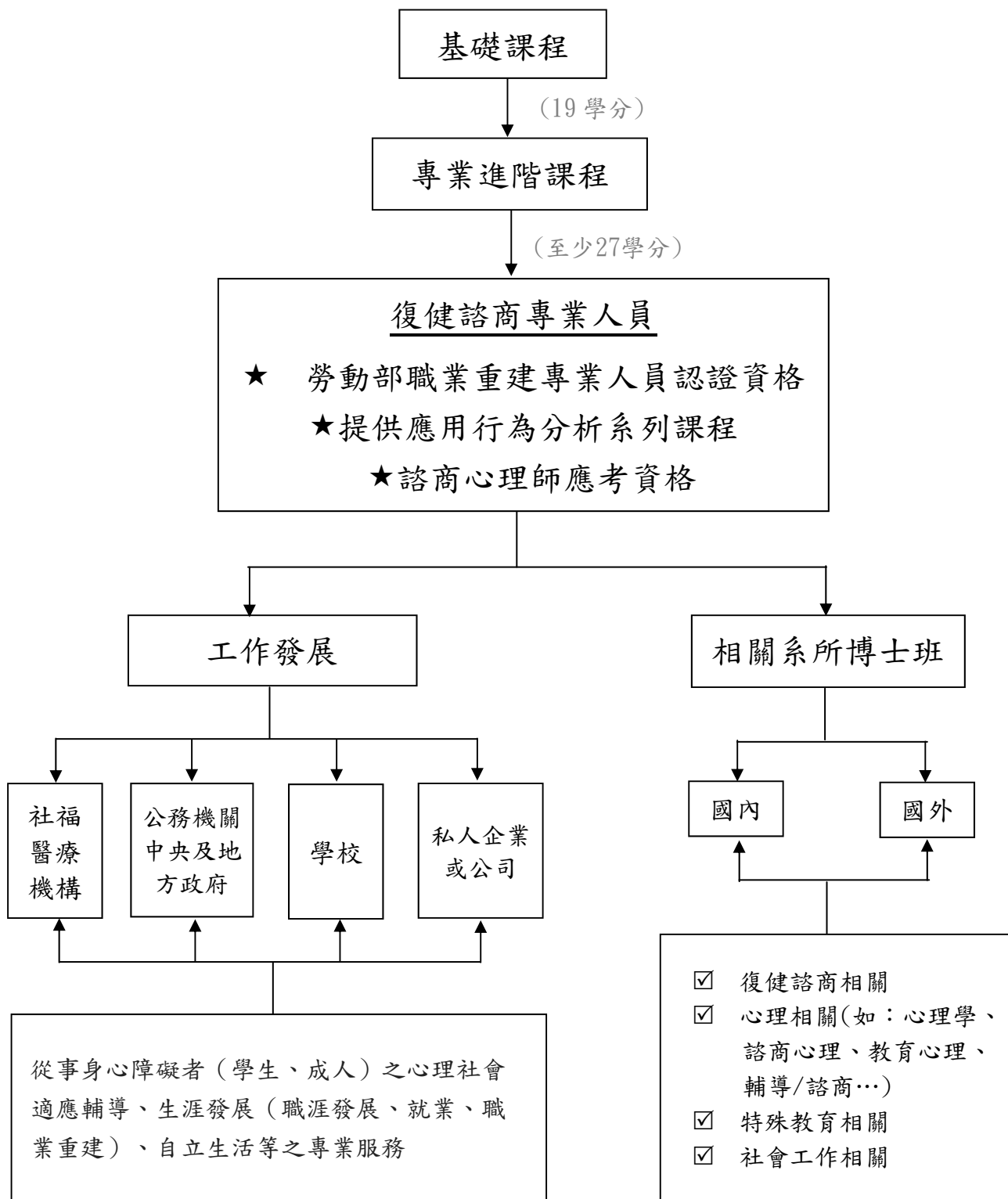
## 復健諮商研究所碩士班**一般入學考試**

招生名額	5 名 (預定)
報考資格	國內公立或已立案私立大學、獨立學院或教育部認可之國外大學、獨立學院畢業者；或具有同等學力資格者。
考試科目	<ol style="list-style-type: none"> <li>1. 身心障礙者特質與法規</li> <li>2. 選考科目：四擇一                (甲) 社工概論    (乙) 心理學    (丙)復健醫學    (丁) 輔導與諮商             </li> </ol>

依往例約 12 月中旬或下旬開始報名，隔年 3 月中旬前考試



## 生涯路徑圖



# 彰師復健諮商所的獨特與優勢

- **首創與唯一**
  - 國內首創之復健諮商研究所
  - 全國首創之「行為輔導研究發展中心」
  - 由勞動部中彰投分署委託辦理之「中彰投區身心障礙者職業重建服務資源中心」
- **課程認證多元，多樣選擇適性發展**
  - 復健諮商課程符合勞動部職重專業人員選用資格
  - 提供應用行為分析系列課程
  - 課程可符合諮商心理師報考資格
  - 有機會修讀教育學程
- **助人專業，生涯最佳選擇**
  - 提供身心障礙者生涯輔導、看見未來
  - 提供身心障礙者心理輔導、提高生活品質
  - 提供身心障礙者行為輔導、賦權增能
  - 身權法要求的專業，社會所需出路看好
- **師生融合，全所一家**
  - 熱情溫暖，獎學金支持，學習環境佳
  - 提供良好學習支持環境，尊重個別差異與發展
  - 學生背景多元，團隊合作佳
- **師資多元優良**
  - 成立最早，師資設備最好
  - 師資國際化，課程國際接軌
  - 專任美籍教師，全英課程國際化
- **兩大外展服務中心，課程與實習緊密結合**
  - 職重資源中心，區域專業領導
  - ABA行為輔導研究發展中心，研發與服務能量高
- **國際合作與交流**
  - 泛亞太地區復健諮商聯盟之成員
  - 延攬國外知名大學聲譽卓越教授擔任講座教授
  - 與國外大學合作提供未來就讀博士班獎學金
  - 國際知名大學交換生合作
  - 出國實見習與獎學金機會多
  - 國際研討會增進視野之深度與廣度
- **畢業生展望**
  - 輔導身心障礙者生涯發展，價值無限
  - 畢業出路廣，政府民間學校機構發展
  - 傑出畢業生輩出，專業領導新世代



培育身心障礙者復健諮商領域之專業人才  
發展及推廣復健諮商領域之教學研究與服務



Rehabilitation Counseling

# 彰化師範大學復健諮商隨班附讀簡介

## 欲修習本所隨班附讀資格為何？

- ❑ 需具備報考本所資格，即「國內公立或已立案私立大學、獨立學院或教育部認可之國外大學、獨立學院畢業者；或具有同等學力資格者。」

## 修習本所隨班附讀之好處為何？

- ❑ 提升自身專業知識，以在職進修方式增進知能。
- ❑ 修習本隨班附讀者，未來若考取本所成為正式學籍學生，所修習學分科目名稱相同，學分成績合格者依本校相關規定可辦理抵免學分。**相關規定請參考「國立彰化師範大學辦理學生抵免學分作業準則」**
- ❑ 非復健諮商相關領域，欲想更了解復健諮商領域，作為發展第二專長前的自我學習探索。

## 修習本所學分科目注意事項

- ❑ 開學第一週須到班聽課，並與任課教師、所長討論修習動機。
- ❑ 申請隨班附讀修習課程，每學期最多以 9 學分為限。
- ❑ 每門課程接受隨班附讀生之人數，以 5 人為限。
- ❑ **選擇隨班附讀科目之選課人數須與本校校內學生合計達 3 人(含)以上選課，始確定開課。**
- ❑ 開放科目：詳如『隨班附讀科目表』。
- ❑ 申請期間：本校每學期之選課開始日至截止日前一天

## 申請作業流程

- ❑ 申請者將申請表格隨同學歷證書影本等資料，於本校每學期開學第一天前送至本所 → 所長及任課教師簽核 → 本所將同意修課名單公告於本所網頁 → 於辦理期限內至所辦領取簽核後申請表至本校教務處辦理後續程序及繳費。
- ❑ 詳細辦法請上復諮所網站「最新消息」<http://girc.ncue.edu.tw/news.php>，點選左下角之「隨班附讀修習課程作業流程」詳閱。
- ❑ 聯絡人：趙小姐。04-7232105 # 2449

## 收費標準

- ❑ 學分費收費標準參照本校註冊組學雜費專區公告之學分費收費標準。

開放隨班附讀課程

科目中文名稱	English Title	學分數 (credits)	備註
高等教育統計學	Advanced Educational Statistics	3	
復健醫學與復健諮商	Rehabilitation Medicine and Rehabilitation Counseling	3	
應用行為分析	Applied Behavior Analysis	3	
工作開拓與就業市場分析研究	Studies in Job Development and Job Marketing Analysis	3	
專業英文閱讀	professional reading	2	
質的研究法	Qualitative Inquiry Method	3	
輔助科技與職務再設計	Assistive Technology and Job Accommodation	3	
諮商與心理治療實務	Practice of Counseling and Psychotherapy	3	
復健諮商方案評鑑與專業諮詢	Program Evaluation and Professional Consultation in Rehabilitation Counseling	3	
自閉症者復健諮商專題研究	Seminar in Rehabilitation Counseling of Individuals with Autism	3	
單一受試研究法	Single-Subject Research Design	3	
諮商與心理治療理論	Theories of Counseling and Psychotherapy	3	
個案管理專題研究	Seminar in Case Management	3	偶數學年度開 rotate
身心障礙者生涯諮商與工作安置	Career Counseling and Job Placement for Individuals with Disability	3	單數學年度開 rotate
身心障礙者情緒與行為問題專題研究	Behavior Interventions for Severe Behavior Problems	3	
復健諮商行政與督導	Administration and Supervision of Rehabilitation Counseling	3	偶數學年度開 rotate
復健諮商倫理/應用行為分析倫理研究/	Ethics in Rehabilitation Counseling/ Seminar in Applied Behavior Analysis-Ethical Issues	3	單數學年度開 rotate
團體諮商	Group Counseling	3	
精神醫學暨精神病理學/變態心理學	Psychiatry and Psychopathology/ Seminar in Abnormal Psychology	3	
諮商倫理	Ethics in Counseling	3	
心理測驗	Psychological test	3	
應用行為分析實習	Applied behavior analysis practicum	4	